

José Manuel García Sánchez
Service Manager I+D.
ESRI España
Josemanuel.garcia@esri.es

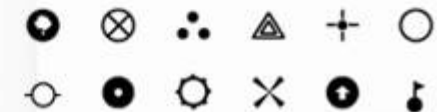
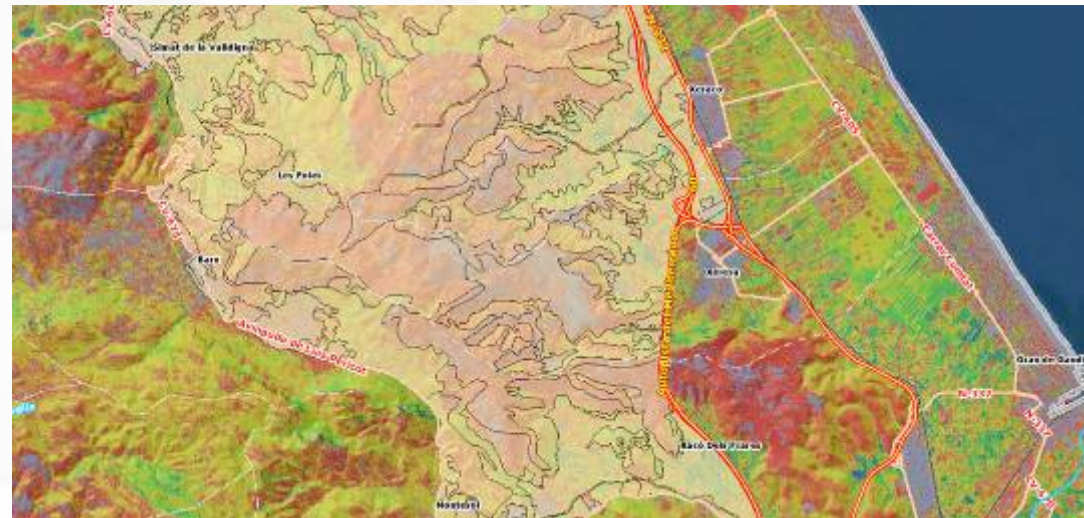
Visión de Futuro



Agenda



- × Situación actual ESRI-SIOSE
- × Difusión
- × Explotación
- × Conclusiones



Modulo SIOSE para ArcMAP



- × **Soporte sobre ArcMAP 9.3**
 - Módulo SIOSE
 - Fusión de múltiples Bases de Datos
 - Herramienta de Detección de Pasillos
 - Herramienta de Polígonos Adyacentes
- × **Documentación sobre uso e Instalación de Herramientas**
- × **Gestión de Incidencias a través del Dpto de Soporte**
- × **Sugerencias a través de (siose@esri.es)**



SIOSE II : Difusión y Explotación



- × Selección de Polígonos a partir de Consultas Avanzadas
- × Exportación a ShapeFile, GML, KML
- × Entorno tecnológico:
 - Geodatabase Corporativa con Tecnología ArcSDE
 - ArcGIS Desktop
 - ArcGIS Server
- × Herramientas de Impresión de resultados
- × Control de usuarios de Acceso a la aplicación
- × Soporte y Mantenimiento
 - Revisión de nuevas necesidades



SIOSE II: Difusión y Explotación



× **Análisis Espacial y Temático de la Información**

× **Selecciones por:**

- **Ambito territorial**
- **Localización específica (Nomenclator)**
- **Por categorías y parámetros de ocupación del suelo**
 - **Contenido Agrícola**
 - **Contenido Forestal**
 - **Urbano o artificial**

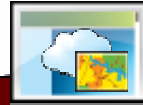


Arquitectura ArcGIS: Explotación SIOSE



Presentación

Ligeros



JAVA, .NET, WFS, WMS, WCS, REST, SOAP API

Lógica Negocio

Servicios SIG Básicos

Mapas, GeoPublicación, ArcGIS Server, ArcIMS



ArcGIS Online

Servicios SIG Avanzados

Edición, GeoProcesamiento, Mobile, etc.

Servicios de Datos Espaciales

validación objetos, consulta de objetos, etc.

Servicios Datos Imagen

Proporcionan imágenes

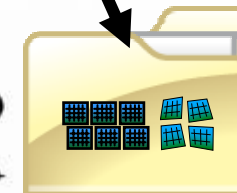
Datos

DB2,
Informix

SQL Server

Oracle

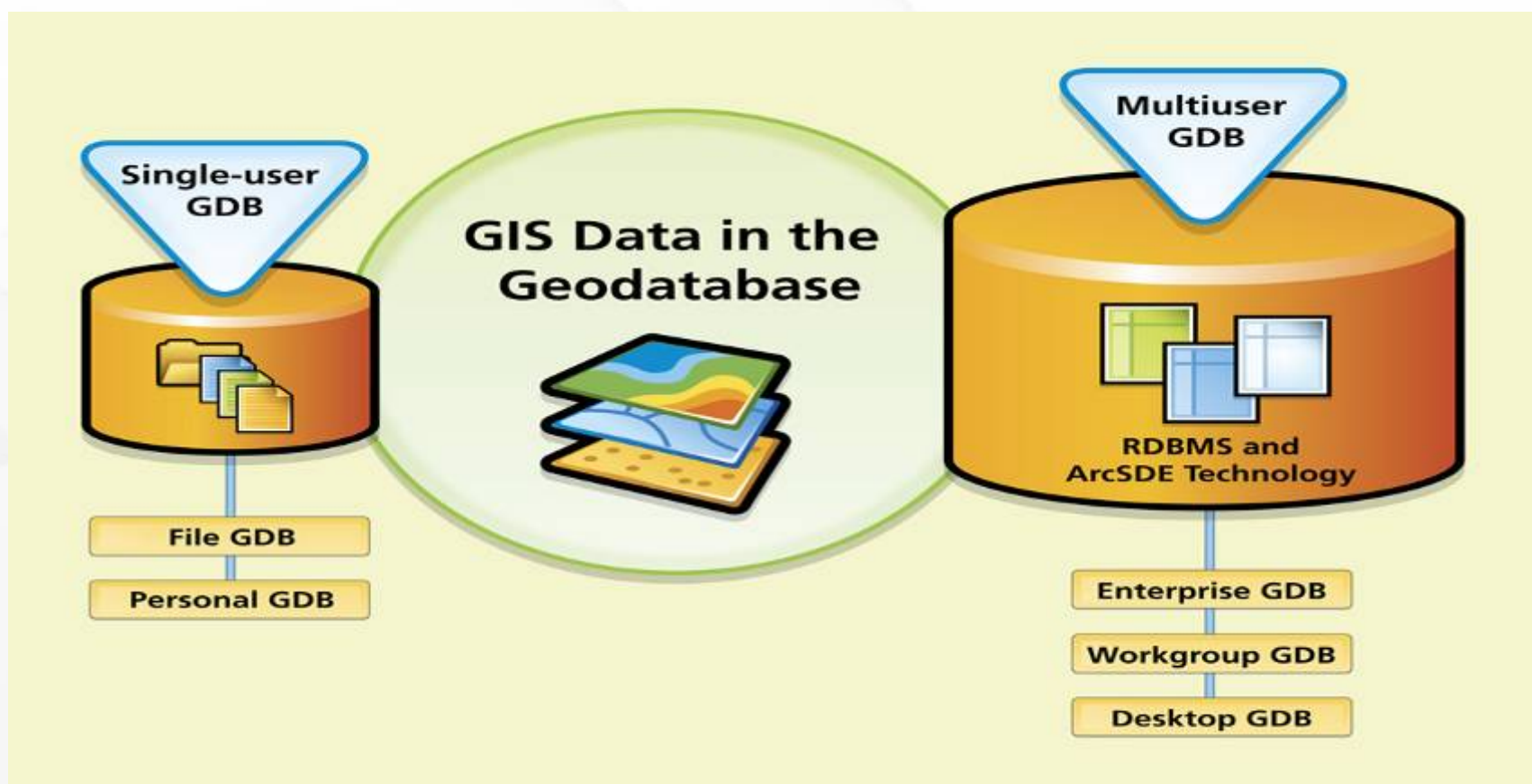
Postgre
SQL



Geodatabase multiusuario



- Geodatabase Enterprise ArcSDE
 - ArcSDE sobre Oracle, SQL Server, IBM DB2, y IBM Informix, PostgreSQL



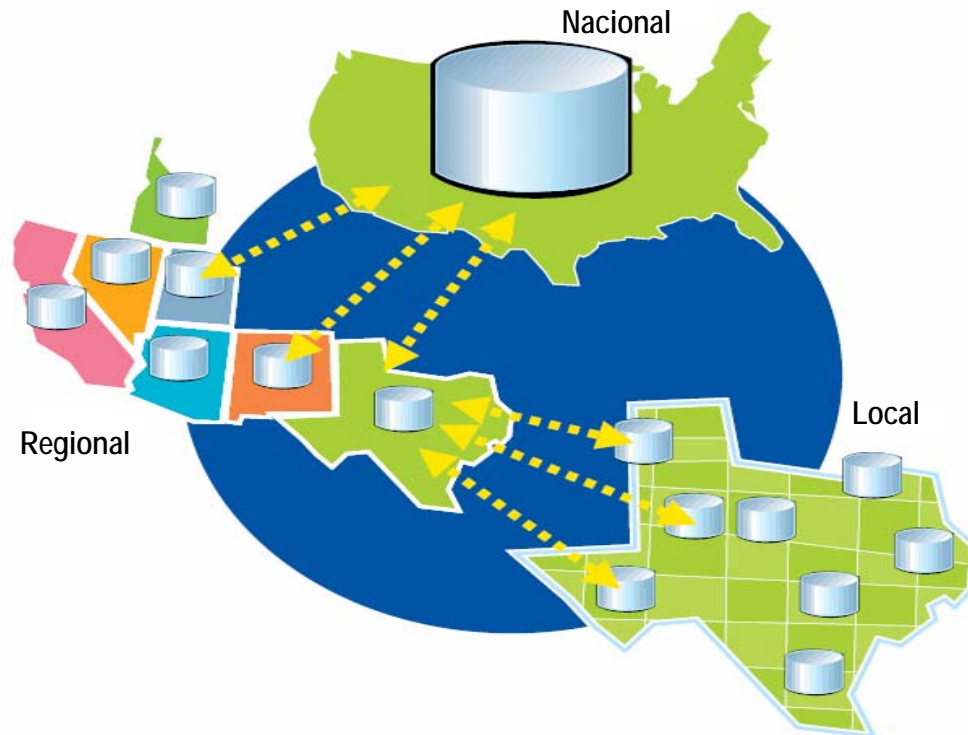
Difusión de la información “Servicios SIG”



📍 Servicio de Geodatos

Permiten acceder a la geodatabase a través de LAN, WAN o Internet utilizando ArcGIS Server

- Permiten Replicar, Extraer o realizar consultas .



Clientes:

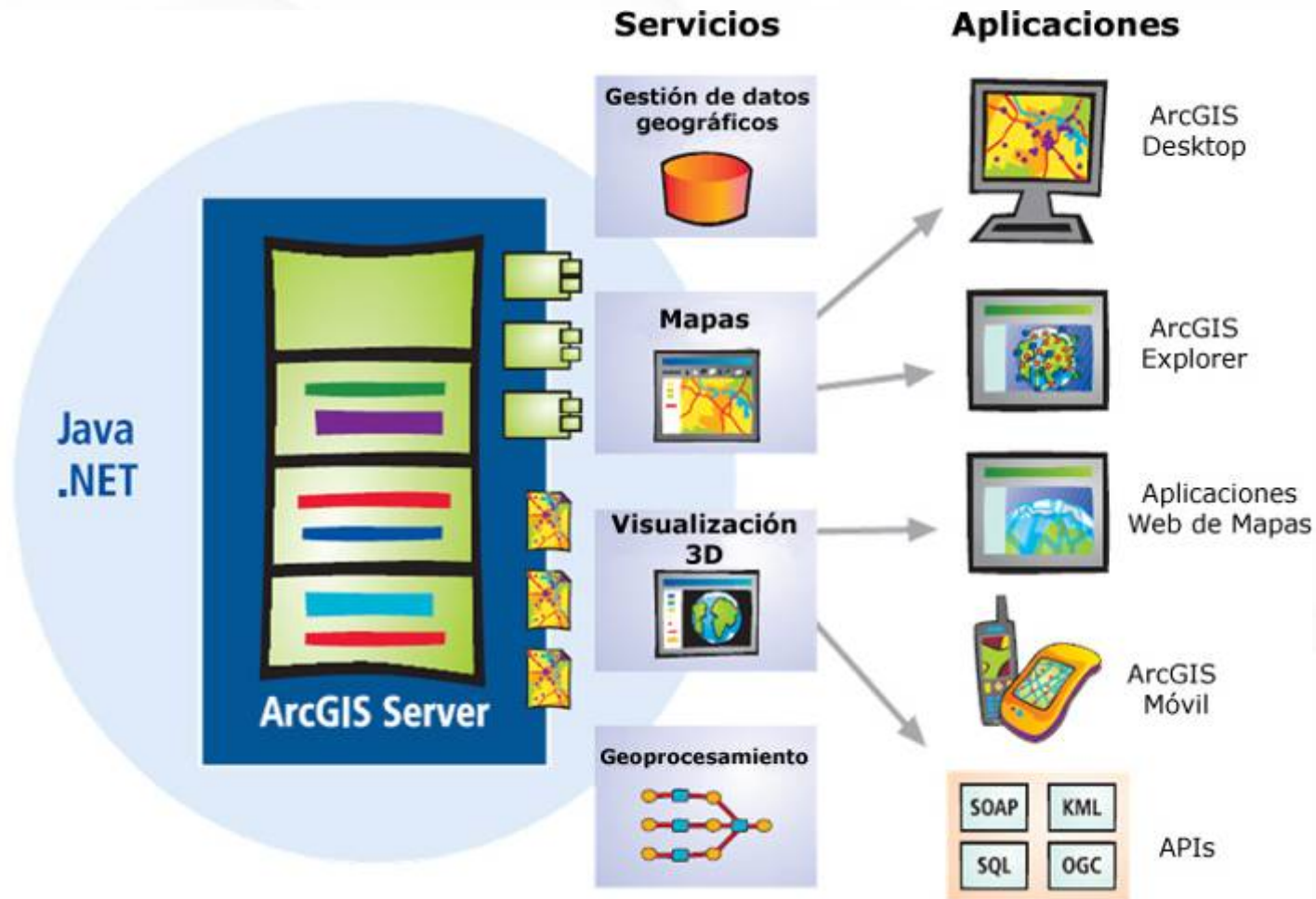
- ArcGIS Desktop
- Aplicaciones Web
- ArcGIS Engine



Difusión de la información "Servicios SIG"



ESRI España



APIs para la Difusión y Explotación



SilverLight

API JavaScript



API FLEX



Demo SIOSE



The screenshot displays the SIOSE web application interface. At the top left, the "ESRI España" logo and the tagline "La referencia geográfica" are visible, along with navigation icons and tabs for "MAPAS" and "HERRAMIENTAS". The main map area shows an aerial view of agricultural fields with red dashed lines indicating boundaries. A scale bar at the bottom left shows 0, 400 m, and 1000 ft. At the bottom center, there are coordinates: 733043.002752 and 4327634.897934, and a copyright notice: "© 2009 ESRI - Todos los derechos reservados".

On the right side, there are three panels:

- MAPA ORTOFOTO RELIEVE**: A panel with three tabs. The "MAPA de situación" tab is active, showing a regional map with labels for "Alberic", "Alzira", and "Gandia".
- Identificar**: A panel showing the identification of a selected feature. It displays the ID "5C000179-05EB-4777-9260-033083769F0A (SIOSE_Poligonos)" and a small map of the region.

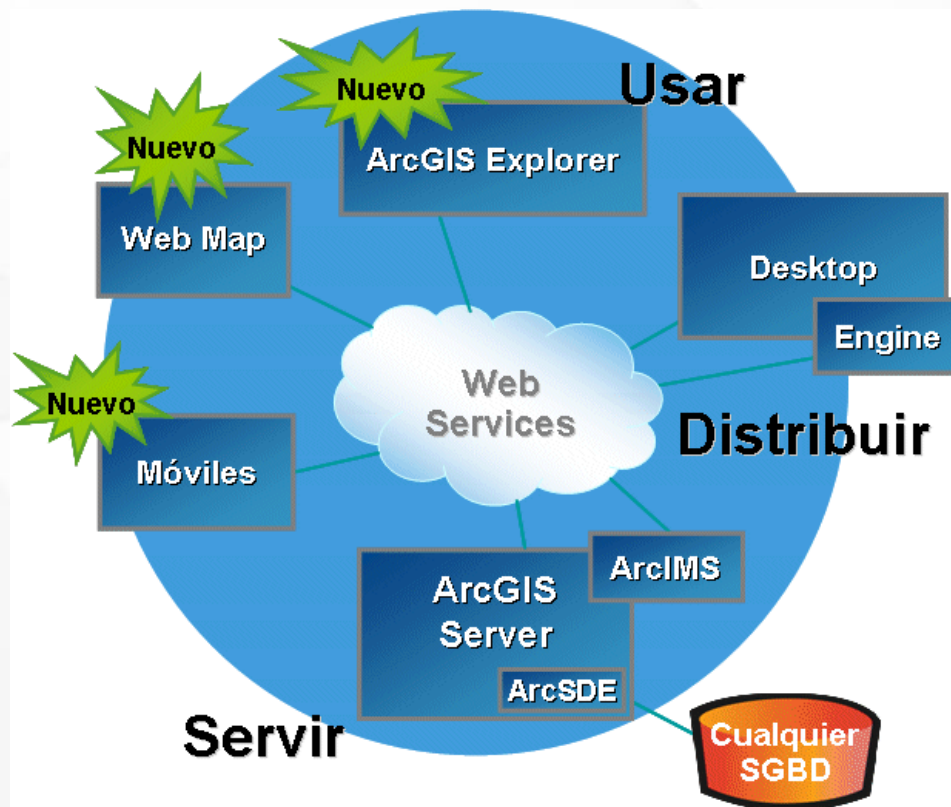
At the bottom of the browser window, the status bar shows "Listo" on the left and "Internet" on the right. A toolbar with various icons is located at the bottom right of the application area.



Conclusiones



- × Soportado en 9.3
- × Nuevos desarrollos
 - Geodatabase Corporativa ESRI
 - Explotación y Difusión
- × Integración mediante mashups con cualquier información geográfica





siose@esri.es

