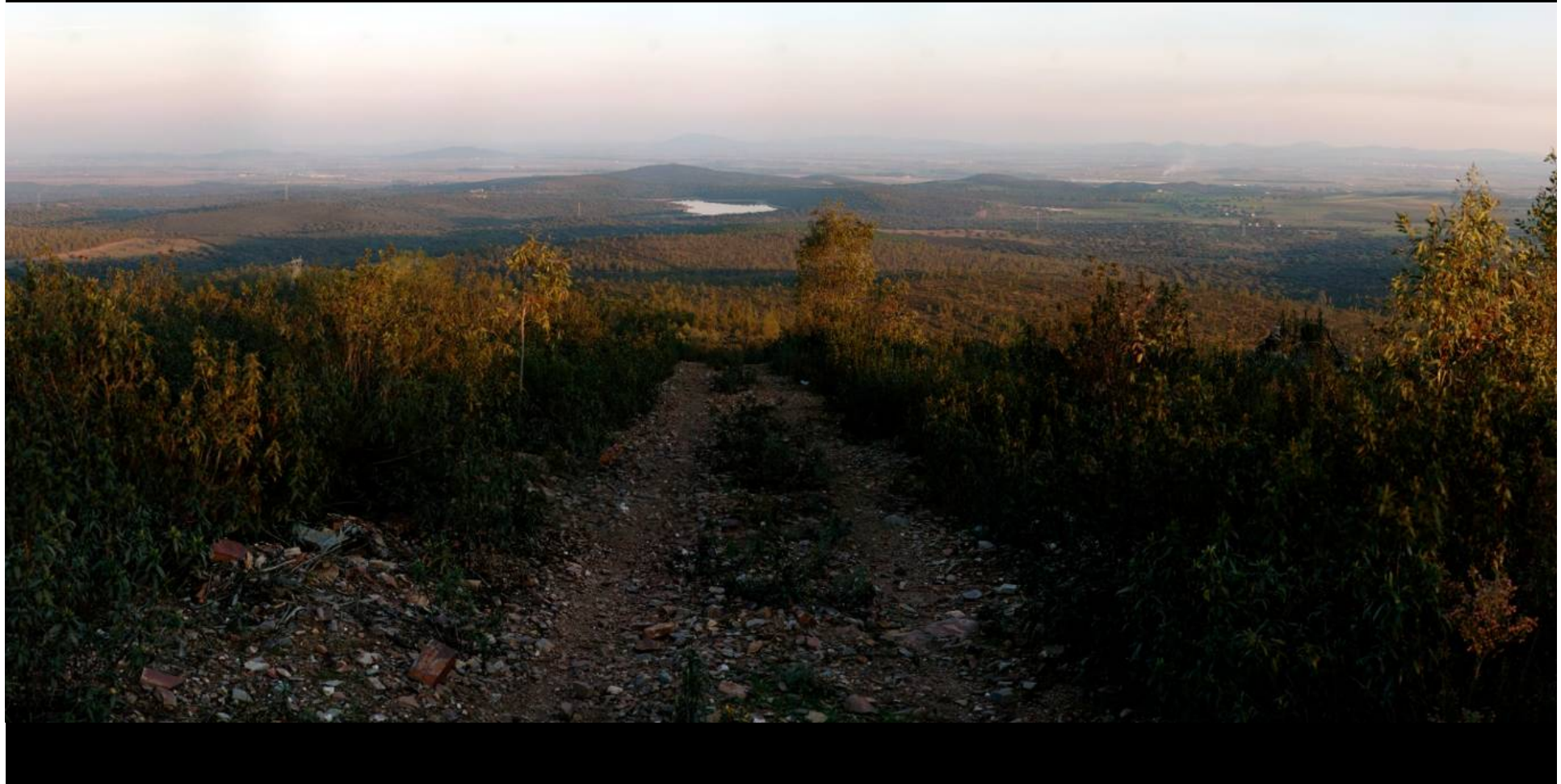


Toma de datos de campo S.I.O.S.E.

- Propuestas de mejoras
- Automatización
- Disminución de errores

Fotos Panorámicas



Fotos Panorámicas



Procedimiento

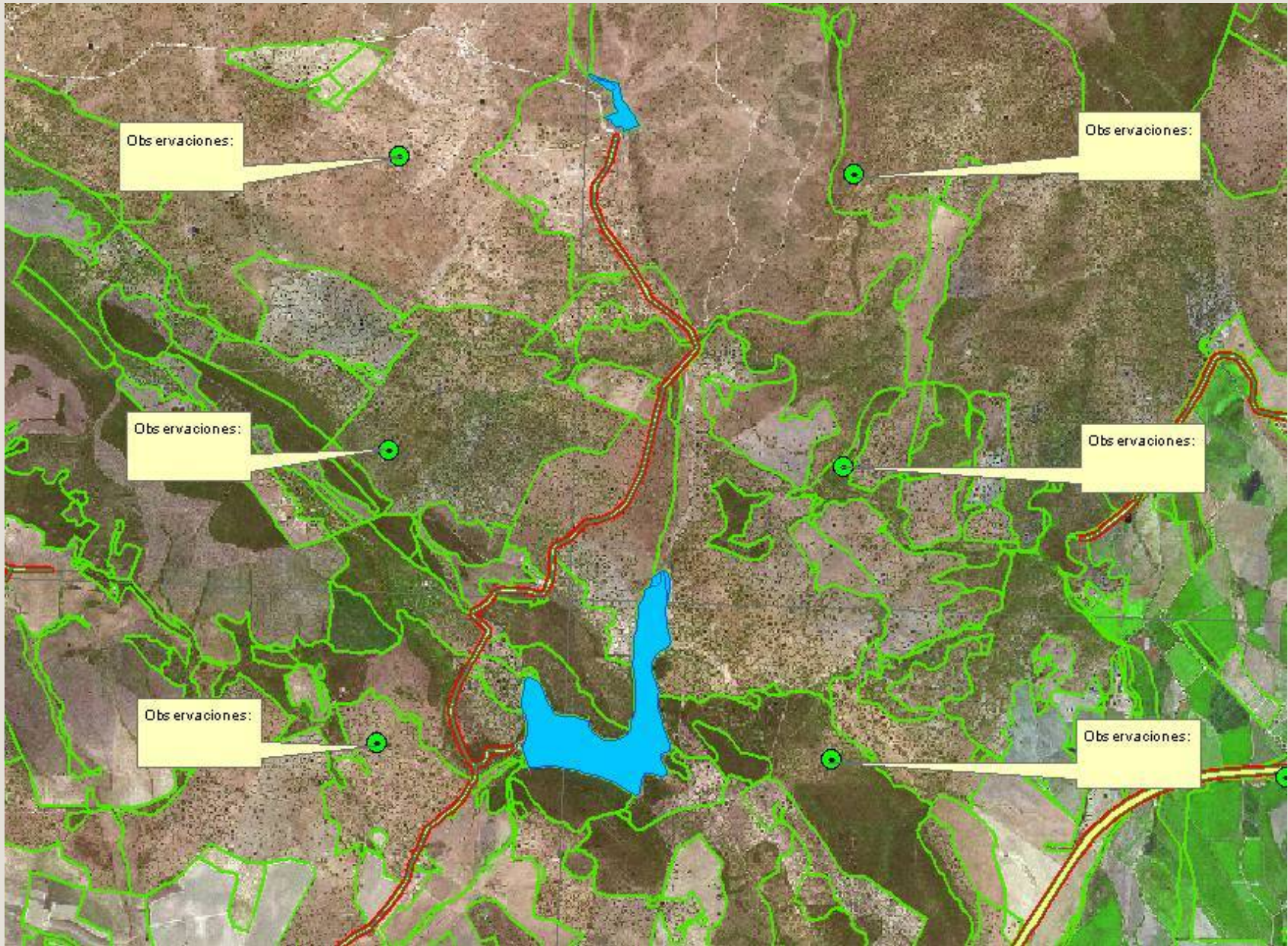
- Obtención de imágenes en alta resolución, con datos de posición y orientación.

Recursos humanos

- Personal relacionado con el territorio a fotografiar.
- Asistente.
- Procesador de lotes.

Especificaciones

- Los operarios de campo, serán agentes forestales, formados con un cursillo practico con la utilización de los equipos, en situación real.



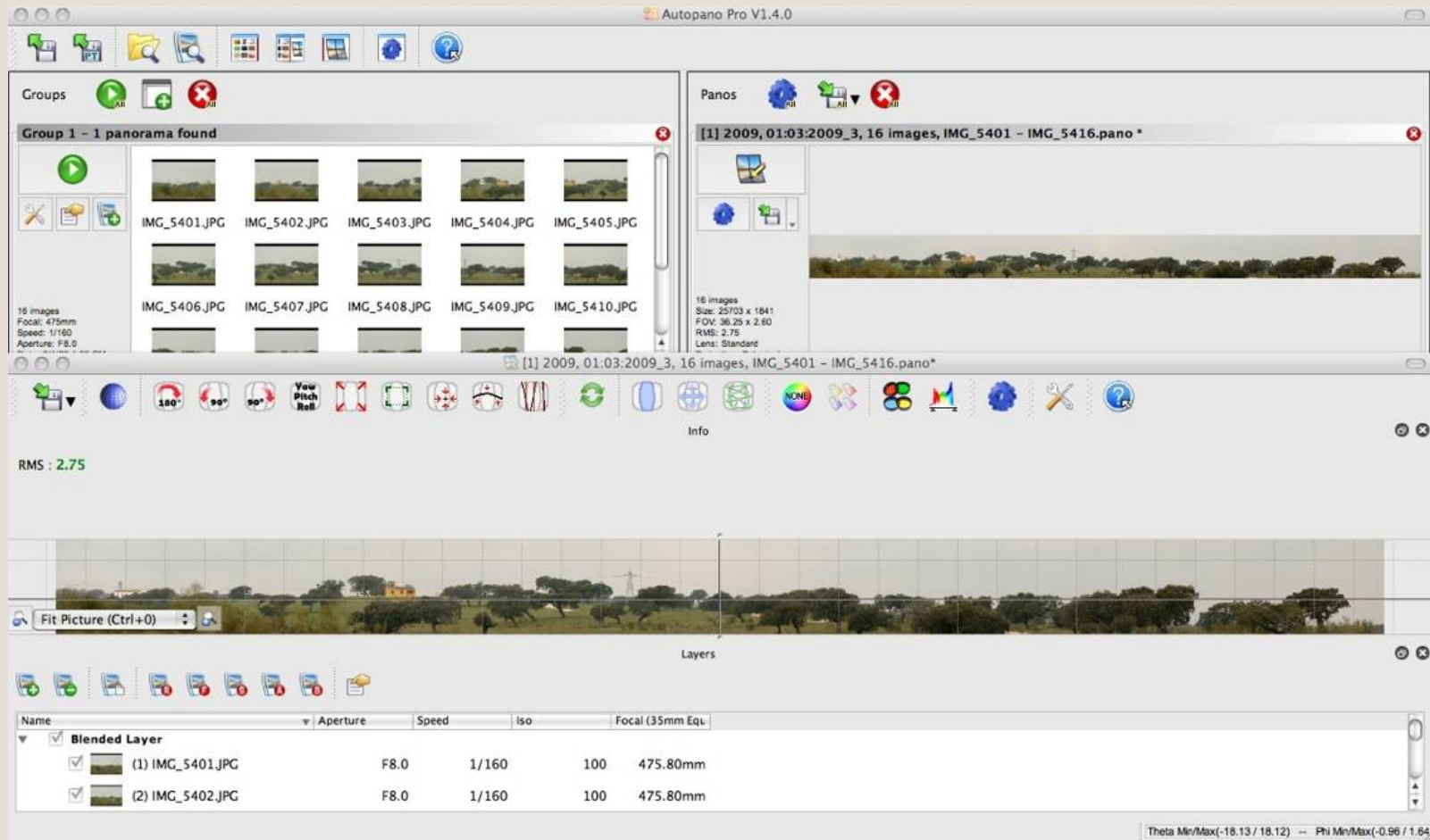
Procesador de lotes

- Solicitara las fotografías que necesite mediante la impresión de las hojas de trabajo, que entregara al asistente.
- Cargara las secuencias de trabajo en programa “Autopano” supervisara el proceso y realizara el control de calidad.
- Generara la base de datos fotográfica y la copia se seguridad.
- Suministrara periódicamente la información al equipo GIS.

Recursos trabajo

- Programas.
- Equipos de adquisición.
- Equipos proceso.

Programa base



equipo de adquisición

- Cámara con GPS
- Sistema “GIGAPAN”

Cámara gps



Sistema Gigapan



Soporte informático

- Proceso.
- Almacenamiento.

equipos de proceso



Almacenamiento



Integración

■ SIOSE

■ WMS