



Instituto Geográfico Nacional



<http://www.ign.es>

SIOSE II: Propuesta de Sistema productivo

S.G. Adjunta de Fotogrametría y Teledetección
Servicio de Ocupación del Suelo



MINISTERIO DE MEDIO AMBIENTE
MEDIO RURAL Y MARINO

MINISTERIO DE
CIENCIA E INNOVACIÓN

MINISTERIO DE
VIVIENDA

MINISTERIO DE
ECONOMÍA Y HACIENDA

MINISTERIO DE
DEFENSA

MINISTERIO DEL
INTERIOR

25 de marzo de 2009

IV Asamblea SIOSE

- Aspectos geométricos
- Aspectos semánticos
- Información de referencia
- Periodo de actualización
- Resumen

■ Aspectos geométricos

■ Escalas

- 1:25.000
- 1:10.000 → 1:25.000
- 1:5.000 → 1:25.000

■ Unidad mínima cartografiable

- 2 has [exactitud >90% → escala 1:50.000]
- 1 ha [exactitud >90% → escala 1:25.000]
- 0,5 has [exactitud >90% → escala 1:10.000-1:25.000]
- 0,25 has [exactitud >90% → escala 1:5.000-1.10.000]

■ Aspectos geométricos

	Estrategia 1	Estrategia 2	Estrategia 3	Estrategia 4	Estrategia 5	Estrategia 6
Agrícola	2 has	2 has	2 has	1 has	1 has	1 has
Forestal	2 has	2 has	2 has	1 has	1 has	1 has
Urbana	1 has	0,5 has	0,25 has	1 has	0,5 has	0,25 has
Hidrografía	1 has	0,5 has	0,5 has	1 has	0,5 has	0,5 has
Vegetación de ribera	0,5 has	0,5 has	0,5 has	0,5 has	0,5 has	0,5 has
Cultivos Forzados	0,5 has	0,5 has	0,5 has	0,5 has	0,5 has	0,5 has
Playas	0,5 has	0,5 has	0,5 has	0,5 has	0,5 has	0,5 has
Humedales	0,5 has	0,5 has	0,5 has	0,5 has	0,5 has	0,5 has

■ Aspectos semánticos: Modelo de datos

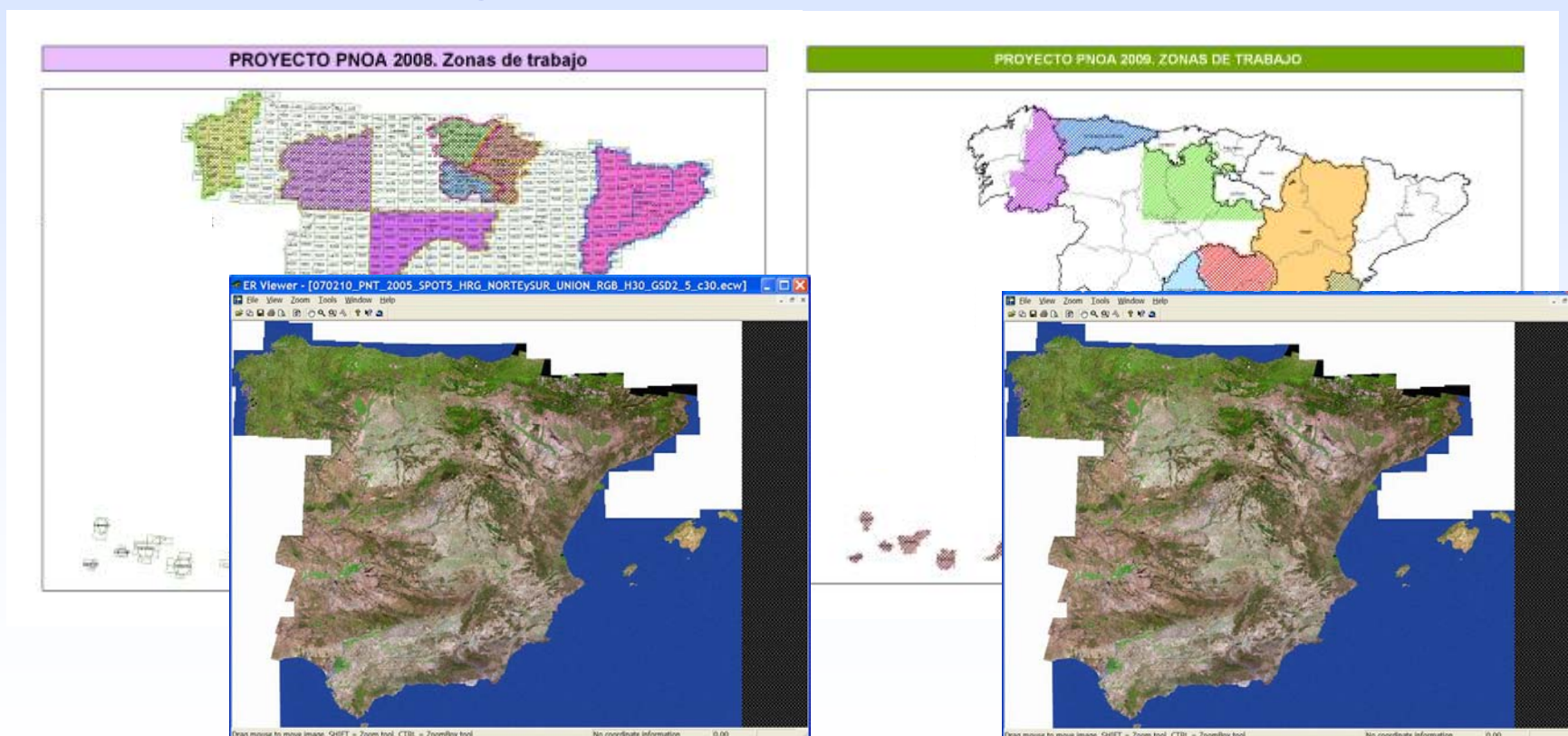
Revisión del Modelo de datos SIOSE

- Incorporación C. Compuestas temática natural
- Revisión de restricciones
- Ampliación del modelo para incorporar requisitos de nuevos clientes y usuarios
- Adaptación IR Inspire
- Incorporación USO (Land-based Classification Standards - LCBS APA)

❖ Información de referencia

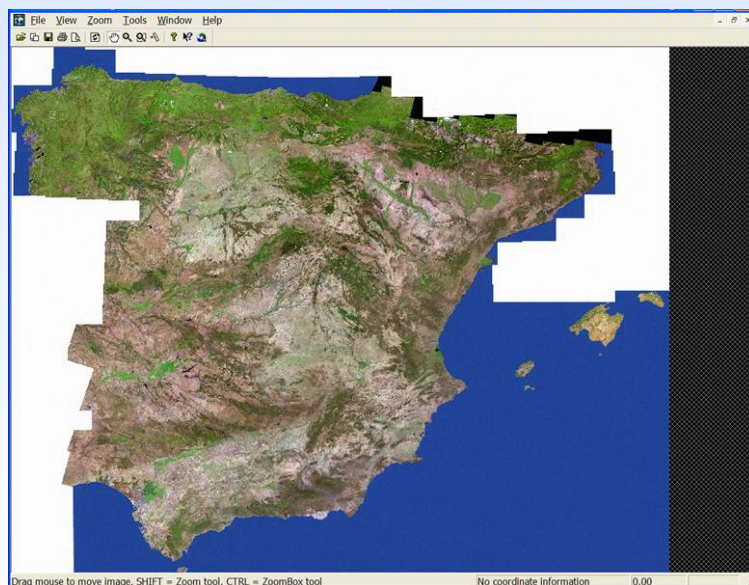
- Información de referencia: imágenes

2008	2009
PNOA 2008 SPOT5 (toda España)	PNOA 2009 SPOT5 (50% → 100%)



■ Propuesta:

- Año de referencia: 2009
- Imágenes: SPOT5+ortofoto PNOA



+



■ *Bases de datos vectoriales de referencia*



● **BTN: hidrografía** (coordinada con el SIA) y **Líneas de comunicación** (coordinada con DG Carreteras, M. Fomento).



● **SIA: masas de agua** como información de referencia básica en clases de hidrografía.



● **BBDD Ocupación Suelo CCAA** coordinadas con SIOSE

● **Ejes de calle** de Catastro Urbano

● **MCA:** integración de información actualizada (ref. temática)

● **MFE:** integración de información actualizada (ref. temática)

● **SIGPAC + Catastro de Rústica**

Armonización
e
Integración

Integración

■ *Bases de datos vectoriales de referencia*

■ SIGPAC + Catastro de Rústica

- Plan de convergencia SIGPAC-Catastro: 2007-2011
- Renovación ortofoto SIGPAC: no superior a 4 años
- Clases ('Usos') SIGPAC:

- CORRIENTES Y SUPERFICIES DE AGUA
- VIALES
- CERRICOS
- EDIFICACIONES
- FRUTOS SECOS Y OLIVAR
- FORESTAL
- FRUTOS SECOS
- FRUTOS SECOS Y VIÑEDO
- FRUTALES
- IMPRODUCTIVOS
- ISLAS
- INVERNADEROS Y CULTIVOS BAJO PLÁSTICO
- OLIVAR - FRUTAL
- OLIVAR
- PASTO CON ARBOLADO
- PASTO ARBUSTIVO
- PASTIZAL
- TIERRAS ARABLES
- HUERTA
- VIÑEDO - FRUTAL
- VIÑEDO
- VIÑEDO OLIVAR
- ZONA CONCENTRADA NO INCLUIDA EN LA ORTOFOTO
- ZONA IRRRANA
- ZONA CENSURADA

■ *Bases de datos vectoriales de referencia*

● SIGPAC + Catastro de Rústica:

- Requisito mínimo: Integración información temática SIGPAC (coberturas + %)
- Objetivo a medio plazo: Integración información temática + geométrica → gestión integrada de la información territorial por cada CA

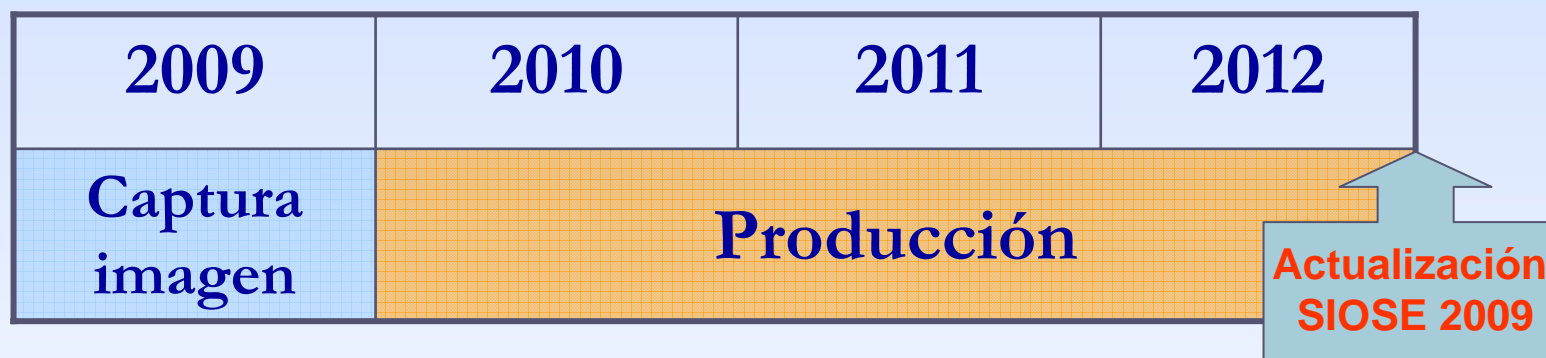


❖ Periodo de actualización

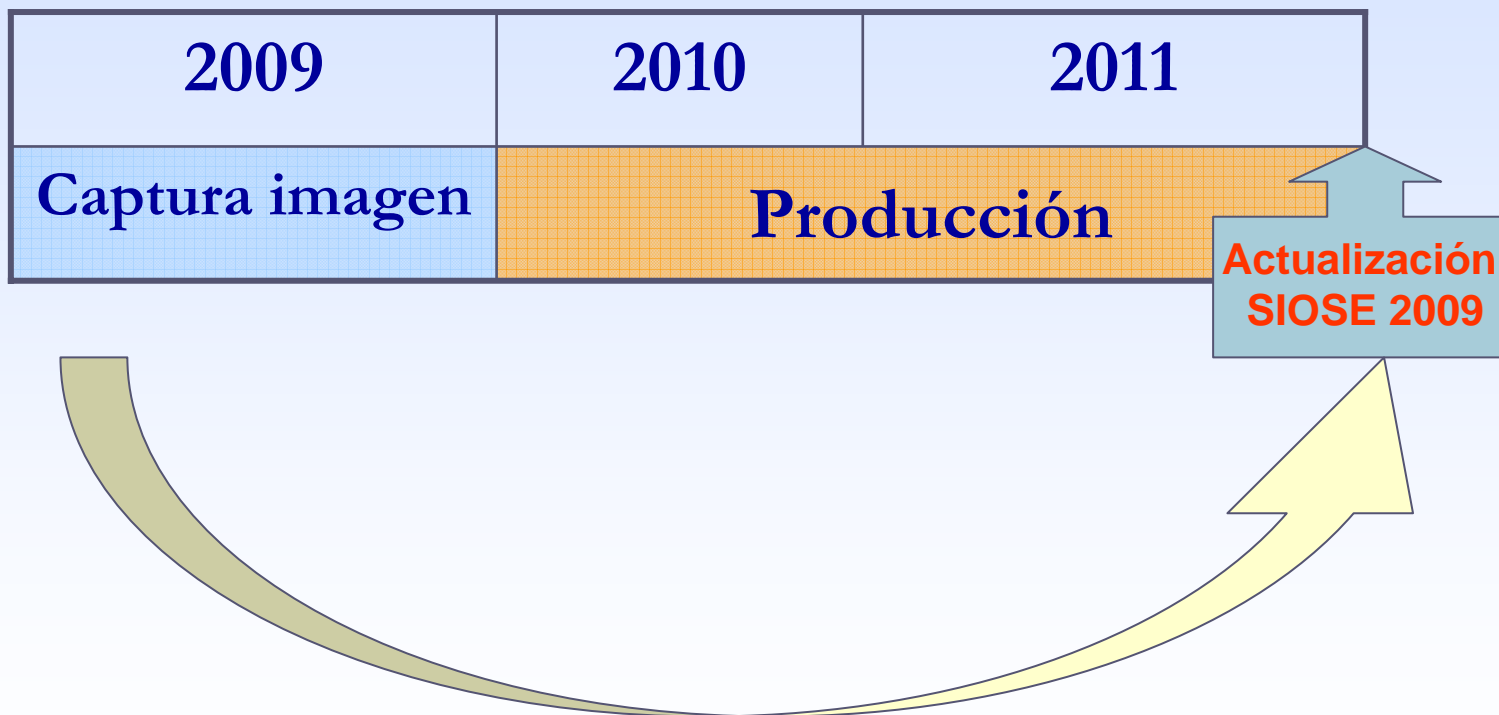
■ Actualización 4 años



■ Actualización 3 años



■ Actualización 2 años



■ Opciones:

- 4 años (SIOSE 25.000) → convergencia 2 ciclos PNOA
- 3 años (SIOSE 25.000) → no convergencia ciclos PNOA
- 2 años (SIOSE 25.000) → convergencia 1 ciclo PNOA
- 2 + 4 años (SIOSE 25.000 + SIOSE CCAA 10.000 -5.000) → convergencia 2 ciclos PNOA

- **Actualización SIOSE (SIOSE II)**
 - **Imágenes de referencia 2009 SPOT5 + PNOA**
 - **Revisión semántica del MD: mejora y adaptación IR Inspire**
 - **Revisión geométrica UMC: 2-1-0,5-0,25 has**
 - **Periodo actualización: 2 años / 2 + 4 años**

- Para la estimación de costes de actualización SIOSE se han realizado los pasos siguientes:
 - Estimar la variación media anual de superficie artificial y no artificial por CCAA → Estimación de cambios en zonas artificiales/no artificiales utilizando el CLC 2000 y sus cambios CLC Changes 2000-2006, disponibles en el momento actual (>96% territorio).
 - Con ambos valores medios se estima para cada CCAA % y superficie de variación de zonas artificiales y no artificiales, considerando el porcentaje de fragmentación territorial del primer presupuesto SIOSE y se procede a calcular el costo de actualización para cada comunidad, según la unidad mínima cartografiada en cada opción, por temáticas.
- Durante 2009 se realizará una evaluación rigurosa del coste de actualización

- Reuniones de Comisiones de Seguimiento
- Reunión de Coordinadores
- Reunión del Equipo Técnico Nacional
- Reuniones de los Grupo de Trabajo Temáticos del SIOSE