

# APLICABILIDAD POTENCIAL DE SIOSE

POLITÉCNICA





# ❖ Índice



- ❑ 1. Participantes
- ❑ 2. Objetivos
- ❑ 3. Tareas y cronograma
- ❑ 4. Antecedentes
- ❑ 5. Desarrollos realizados
- ❑ 6. Tareas en ejecución
- ❑ 7. Tareas pendientes



## ❑ Instituto Geográfico Nacional

- A. Arozarena, N. Valcárcel, G. Villa, J. J. Peces, E. Domenech, E. Caballero, M. A. Benito

Subdirección de Producción Cartográfica.

## ❑ Universidad Politécnica de Madrid

- Ormeño<sup>(1)</sup>, R. Espejo<sup>(1)</sup>, J. Fábrega<sup>(2)</sup>, V. Gómez<sup>(1)</sup>, I. Molina<sup>(1)</sup>, Ch. Hontoria<sup>(1)</sup>, M. Palomo<sup>(1)</sup>, J. I. Nieto<sup>(2)</sup>

<sup>(1)</sup>GI: Calidad de Suelos y Aplicaciones Medioambientales

<sup>(2)</sup>Departamento de Ingeniería Topográfica y Cartografía.

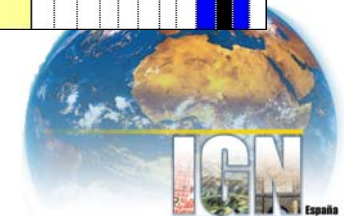
### ❑ Estudiar y demostrar el alcance potencial de SIOSE.

- Analizar el contenido de información temática y su extracción.
- Evaluar la utilidad en áreas de interés.
- Diseñar y optimizar modelos procesales de aplicación.

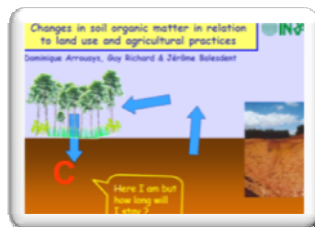
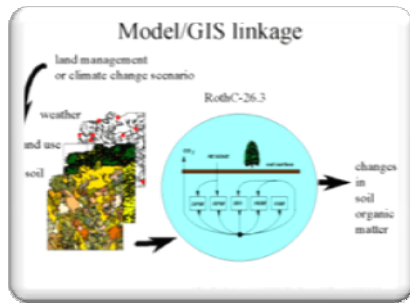
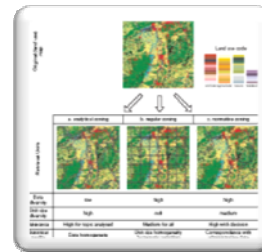
## DESCOMPOSICIÓN DE TAREAS:

- ❑ **Análisis del contenido.**
  - 1.a. Estructura de datos
  - 1.b. Información temática
  - 2. Extracción de la información
- ❑ **3. Determinación de áreas temáticas y parámetros ambientales.**
- ❑ **4. Diseño de modelos procesales.**
- ❑ **5. Realización de pruebas piloto.**

Proyecto Aplicabilidad SIOSE												
FASE	CRONOGRAMA											
	nov-08	dic-08	ene-09	feb-09	mar-09	abr-09	may-09	jun-09	jul-09	ago-09	sep-09	oct-09
1	█											
2	█											
3			█	█	█	█	█	█				
4					█	█	█	█	█			
5										█	█	█



# ❖ 4. Antecedentes



- ❑ Variables contenidas en SIOSE.
- ❑ Formulación de consultas.

### 1. CULTIVOS:

- 1.1. Cultivos herbáceos. Flags: Regadío, Abancalado y Forzado
  - 1.1.1. Arroz.
  - 1.1.2. Distintos del arroz
- 1.2. Cultivos leñosos. Flags: Regadío, Abancalado y Forzado
  - 1.2.1. Frutales
    - 1.2.1.1. Cítricos.
    - 1.2.1.2. No cítricos.
  - 1.2.2. Viñedo.
  - 1.2.3. Olivar.
  - 1.2.4. Otros cultivos leñosos.
- 1.3. Prados. Flags: Regadío y Abancalado

### 2. PASTIZALES:

Flags: Procedentes de cultivos, función cortafuegos, cortas y Alta montaña.

### 3. ARBOLADO FORESTAL:

- 3.1. Frondosas. Flags: Plantación y Formación de Rivera
  - 3.1.1. Perennifolias.
  - 3.1.2. Caducifolias.
- 3.2. Coníferas. Flags: Plantación

### 4. MATORRAL:

Flags: Procedentes de Cultivos, Función Cortafuegos, Cortas y Alta montaña.

### 5. TERRENO SIN VEGETACIÓN:

- 5.1. Playas, dunas y arenales.
- 5.2. Roquedo.
  - 5.2.1. Acanalados marinos.
  - 5.2.2. Afloramientos rocosos y roquedos.
  - 5.2.3. Coladas lávicas y cuete marinas.
  - 5.2.4. Roquedo. Canchales.
- 5.3. Ramblas.
- 5.4. Suelo desnudo. Flags: Cortafuegos, Roturados no agrícolas, Zonas erosionadas y Cortafuegos
- 5.5. Zonas quemadas
- 5.6. Glaciares y nieves permanentes.

### 6. COBERTURA ARTIFICIAL:

- 6.1. Edificación.
  - 6.1.1. Edificio aislado.
  - 6.1.2. Ed. Entre medianeras.
  - 6.1.3. Vivienda Unif. Adosada.
  - 6.1.4. Vivienda Unif. Aislada.
  - 6.1.5. Nave.
- 6.2. Zona verde artificial y arbolado urbano.
- 6.3. Lamina de agua artificial.
- 6.4. Vial, aparcamiento o zona peatonal sin vegetación.
- 6.5. Suelo no edificado.
- 6.6. Otras construcciones.
- 6.7. Zonas de extracción o vertido.

### 7. COBERTURAS HÚMEDAS:

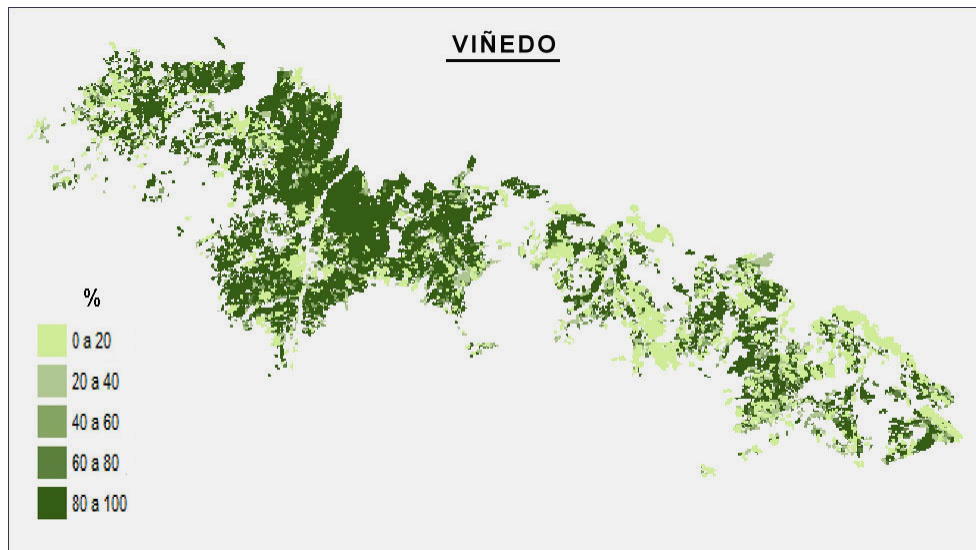
- 7.1. Humedales continentales.
  - 7.1.1. Zonas pantanosas.
  - 7.1.2. Turberas.
  - 7.1.3. Salinas continentales.
- 7.2. Humedales marinos.
  - 7.2.1. Marismas.
  - 7.2.2. Salinas

### 8. COBERTURA DE AGUA:

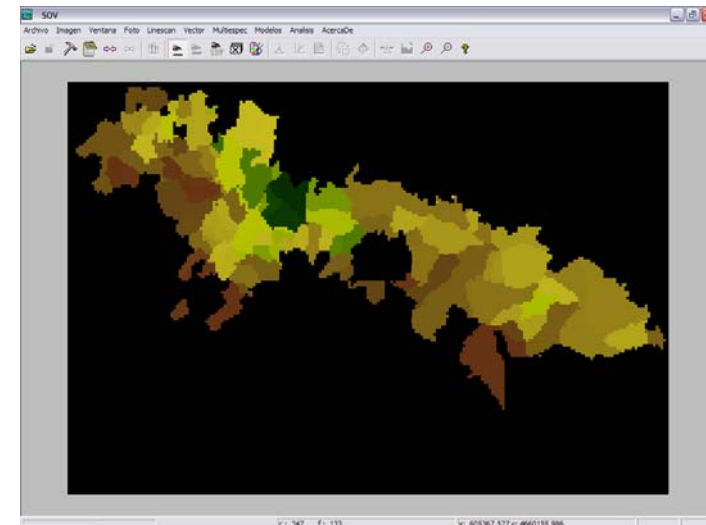
- 8.1. Aguas continentales.
  - 8.1.1. Curso de agua.
  - 8.1.2. Láminas de agua.
    - 8.1.2.1. Lagos y lagunas.
    - 8.1.2.2. Embalses.
- 8.2. Aguas marinas.
  - 8.2.1. Lagunas costeras.
  - 8.2.2. Estuarios.
  - 8.2.3. Mares y océanos.

- ❑ Variables contenidas en SIOSE.
- ❑ Formulación de consultas.

Dasimétrico  
reclasificado



Coropletas



Informes

MUNICIPIO	% VIÑEDO
San Asensio	65.517
Villalobar de Rioja	0.000
Fuenmayor	59.589
Huércanos	79.381
San Torcuato	2.000
Ribafrecha	24.642
Villar de Arnedo	44.578



Proyecto Aplicabilidad SIOSE													
FASE	CRONOGRAMA										ACTIVIDADES	ENTREGABLES	
	nov-08	dic-08	ene-09	feb-09	mar-09	abr-09	may-09	jun-09	jul-09	ago-09		sep-09	oct-09
3													Documentación sintética de parámetros ambientales y la utilidad de SIOSE en su obtención
4													Esquema modelos procesales para obtención eficiente de documentos temáticos a partir de SIOSE

- ❑ Elaboración de documento sintético de parámetros ambientales y la utilidad de SIOSE .

### MODELO CONCEPTUAL

AREA TEMÁTICA	INDICADOR/INDICE	VARIABLE	UTILIDAD SIOSE	EXPLICACION UTILIDAD	INFO. AUXILIAR
Calidad de Suelos					
Indicadores Agroambientales					
Cambio Climático					



## ❑ Estructuración del análisis.

**DOCUMENTO DE TEMAS DE INTERÉS**

ÁREA TEMÁTICA:

Temas propuestos	Relevancia como I.A.

**DOCUMENTO DE VARIABLES TEMÁTICAS**

ÁREA TEMÁTICA:

*TEMA:*

Variable a Obtener	Variables SIOSE Útiles	Variables Externas Complementarias	Fuente de la Variable	Relevancia de Variables SIOSE	Comentarios

**DOCUMENTO DE MODELO PROCESAL**

MODELO PROCESAL:

Área Temática:	Tema:	Variable:
Variables SIOSE necesarias:		
Variables externas complementarias:		
Descripción del modelo procesal:		



### □ Ej. Documento de temas de interés

**ÁREA TEMÁTICA:** *Indicadores ambientales*

<b>Temas propuestos</b>	<b>Relevancia como I.A.</b>
<i>Urbanismo</i>	<i>Alta</i>
<i>Aprovechamientos agrícolas</i>	<i>Alta</i>
<i>Superficies forestales</i>	<i>Alta</i>

### □ Ej. Documento variables temáticas

**ÁREA TEMÁTICA:** *Indicadores Ambientales*

**TEMA:** *Urbanismo*

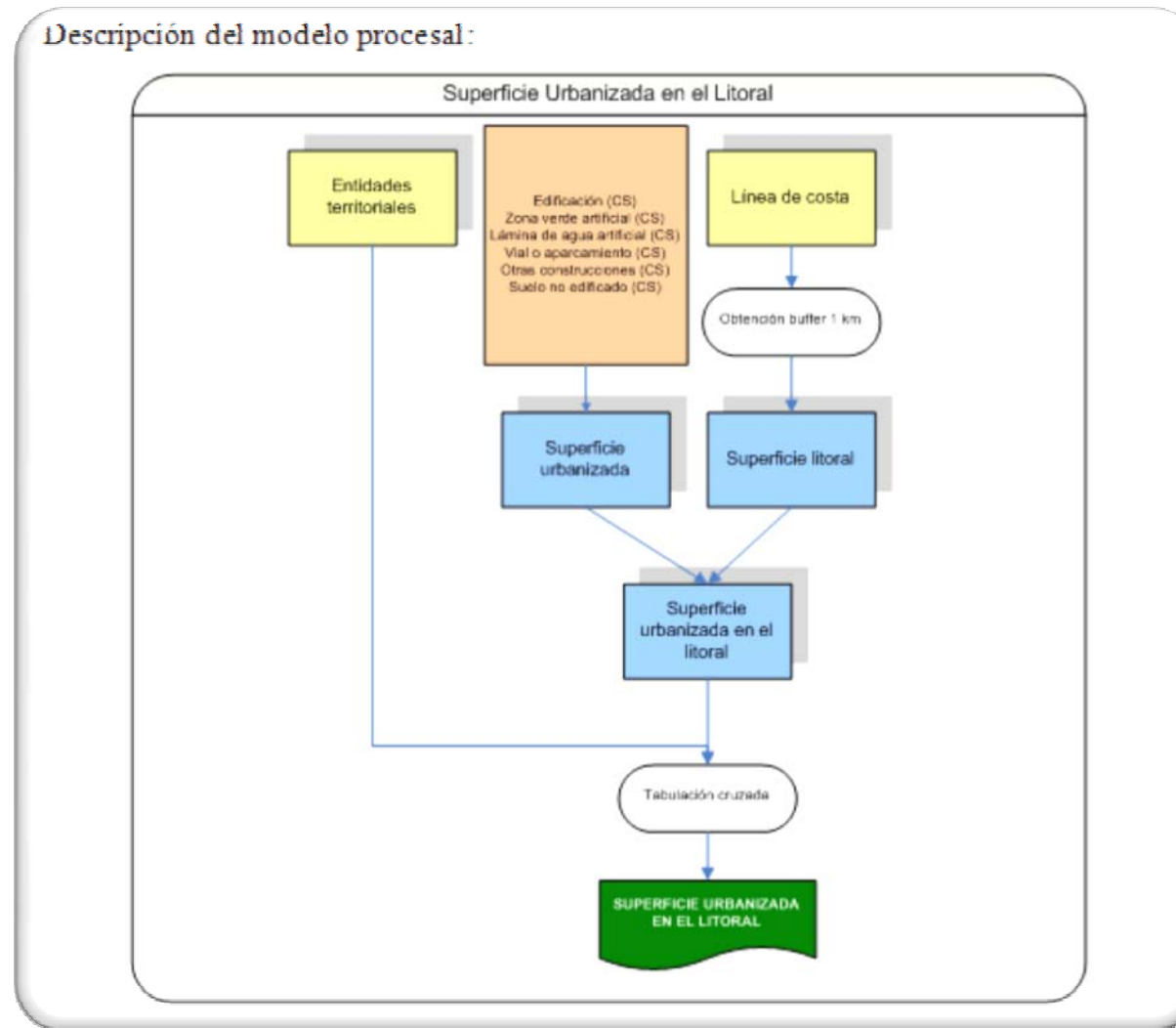
Variable a Obtener	Variables SIOSE Útiles	Variables Externas Complementarias	Fuente de las Variables	Relevancia de Variables SIOSE	Comentarios
<i>Superficie Urbanizada en el Litoral</i>	<i>Edificación (CS)</i> <i>Zona Verde Artificial (CS)</i> <i>Lámina de agua artificial (CS)</i> <i>Vial o Aparcamiento (CS)</i> <i>Otras Construcciones (CS)</i> <i>Suelo no edificado (CS)</i>	<i>Línea de Costa (1km)</i> <i>Entidades Territoriales</i>	<i>IGN.</i>	<i>Alta</i>	

### □ Ej. Superficie urbanizada en el litoral

#### MODELO PROCESAL:

Área Temática: <i>Indicadores Ambientales</i>	Tema: <i>Urbanismo</i>	Variable: <i>Superficie Urbanizada en el Litoral</i>
Variables SIOSE necesarias: <i>Cobertura Artificial: Edificación (CS), Zona Verde Artificial (CS), Lamina de agua Artificial (CS), Vial o Aparcamiento (CS), Otras Construcciones (CS), Suelo no Edificado (CS)</i>		
Variables externas complementarias: <i>Línea de costa (1km), Entidades Territoriales</i>		

### ❑ Ej. Superficie urbanizada en el litoral



- ❑ Optimización de modelos procesales.
- ❑ Realización de pruebas piloto.

Gracias por su atención...