



## Situación CLC2006

Área de Fotogrametría y Teledetección  
Servicio de Ocupación del Suelo

- Situación entregas
- 1ª verificación equipo técnico europeo
- 2ª verificación equipo técnico europeo
- Próximos pasos

# ❖ Bases de datos entregadas

- CLC-Cambios y CLC2000
- Superficie entregada
  - 494.970 km<sup>2</sup> (97,73%)



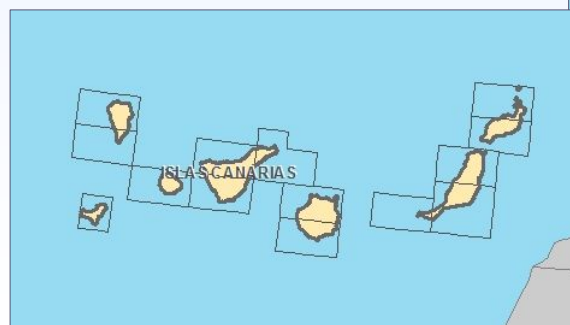
- Programadas 2 misiones de verificación
  - 1ª verificación (noviembre 2008)
  - 2ª verificación (prevista para la primera semana de mayo)
- Realizadas por el equipo técnico del ETC-LUSI de:
  - CLC2000
  - CLC-Cambios
- Objetivos
  - Informar EEA progreso de los trabajos
  - Ayudar a conseguir una base de datos europea CLC armonizada

- Programada con el 25-50% de las bases de datos de cambios terminadas
- Realizada del 17 – 21 noviembre de 2008 (54% entregado)
- Verificación presencial con la visita a las oficinas del IGN de dos técnicos europeos

# ❖ 1ª Verificación

## ■ Comunidades autónomas de las que se realizó la verificación (11)

- Andalucía
- Aragón
- Asturias
- Islas Baleares
- Extremadura
- Galicia
- Madrid
- Navarra
- País Vasco
- La Rioja
- Valencia

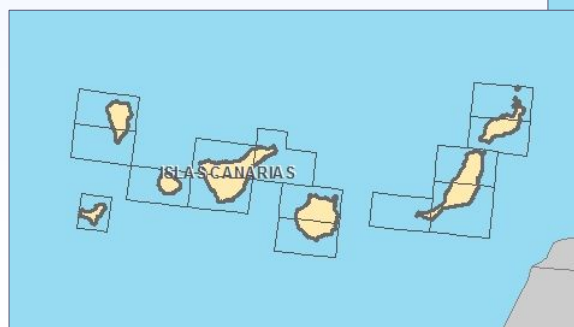
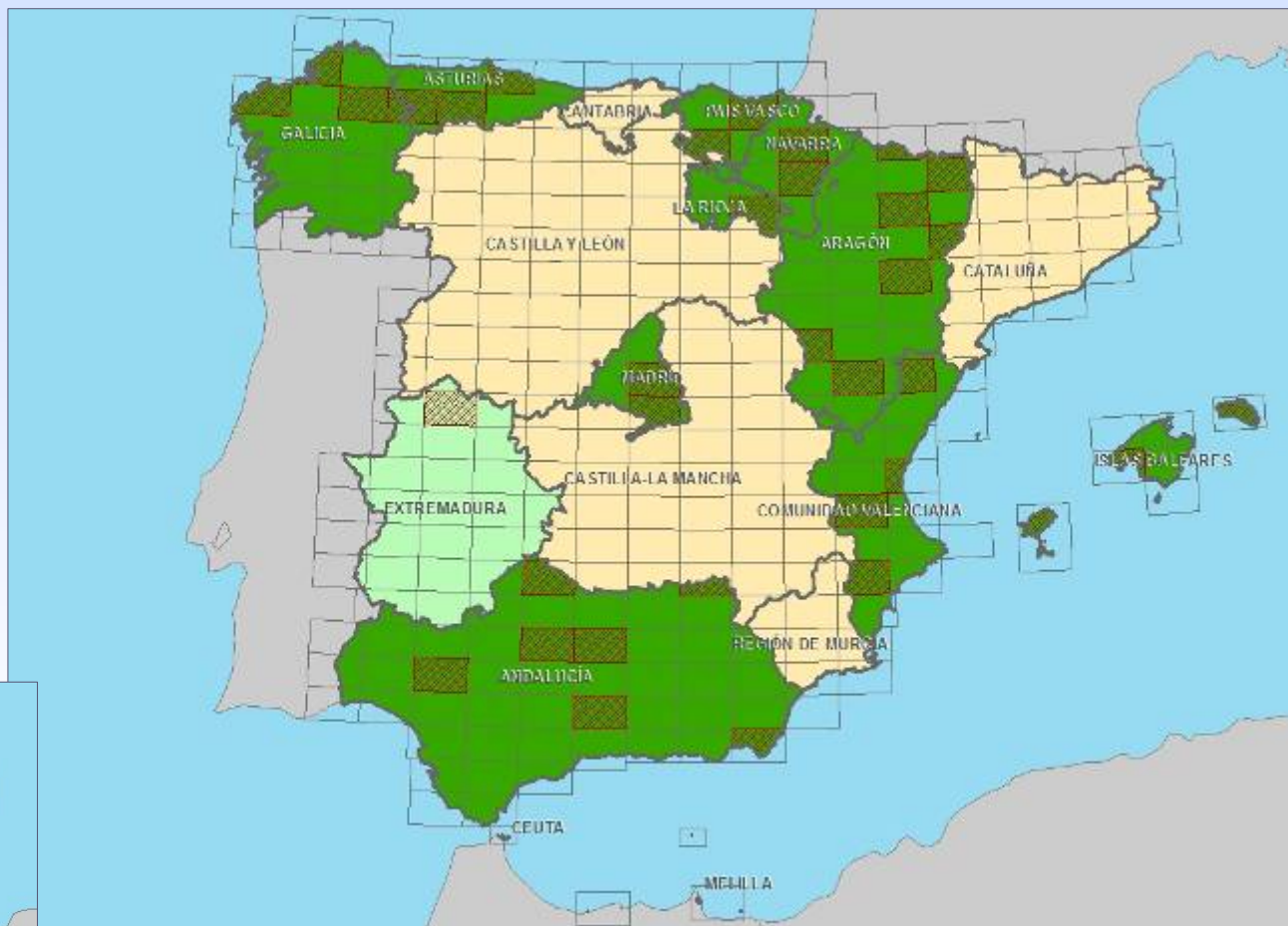


# ❖ 1ª Verificación. Hojas 1:100.000 revisadas

## ■ Total: 31 hojas

- Andalucía 6
- Aragón 6
- Asturias 3
- Baleares 2
- Extremadura 1
- Galicia 3
- Madrid 2
- Navarra 2
- País Vasco 2
- La Rioja 1
- C.Valenciana 4

 Hojas 1:100.000 verificadas



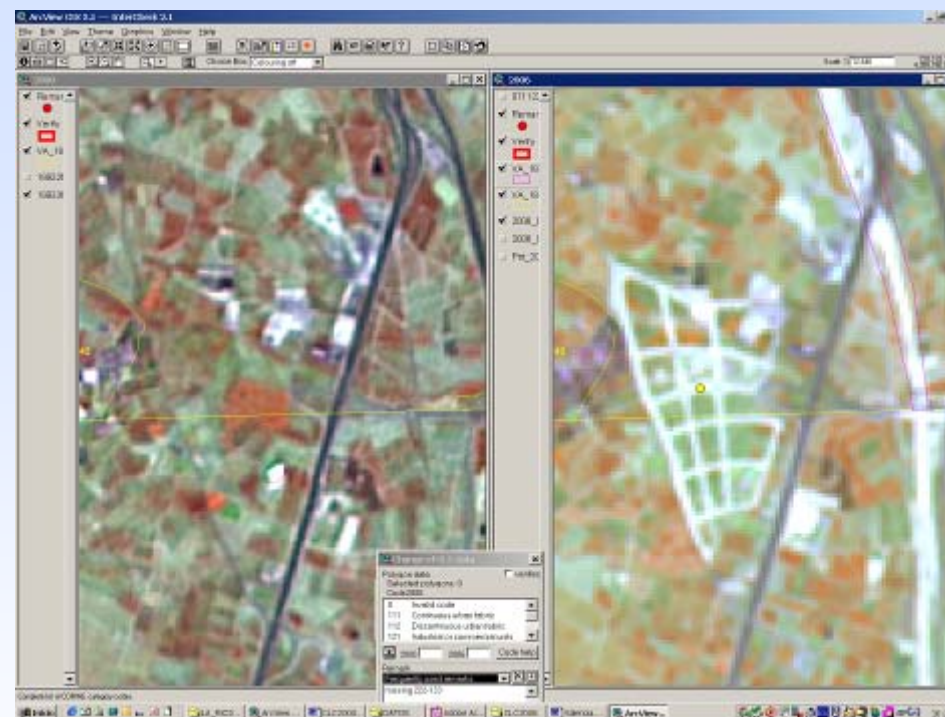
# ❖ 1ª Verificación. Resultados

- Informe verificación emitido por el equipo técnico europeo con correcciones propuestas
- Bases de datos de puntos con la localización exacta de los reparos hechos a las bases de datos CLC2000 y CLC-Cambios




# ❖ 1ª Verificación. Resultados

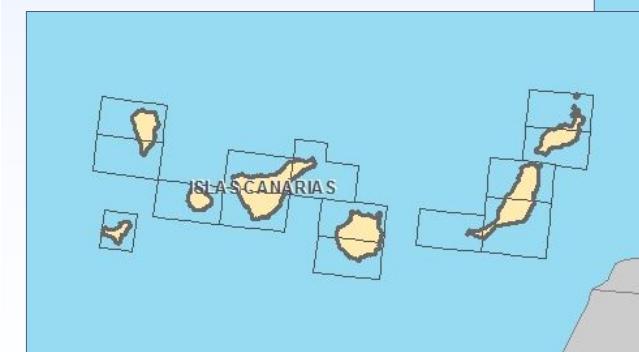
- Superficie de cambios sobreestimada: muchos cambios no reales
- Mejora necesaria CLC2000: propuesta de utilización de cambios técnicos
- Omisión de cambios, sobre todo alrededor de zonas urbanas
- Cambios no lógicos presentes en las bases de datos



# ❖ 1ª Verificación. Bases de datos corregidas

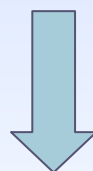
- Galicia
- Asturias
- País Vasco
- Navarra
- La Rioja
- Aragón
- C. Valenciana
- Islas Baleares

 Corrección después de verificación realizada



- Fecha prevista: 4 – 8 mayo 2009
- Objetivos
  - Revisión de las bases de datos no preparadas en la 1ª verificación, además de las bases de datos de algunas comunidades de las que se hizo una revisión escasa en la primera misión (Extremadura)
  - Revisión de algunas zonas ya revisadas en la primera misión para comprobación de su corrección

- Finalización convenio IGN/CNIG-EEA junio 2009
- Fecha demasiado tardía 2ª verificación

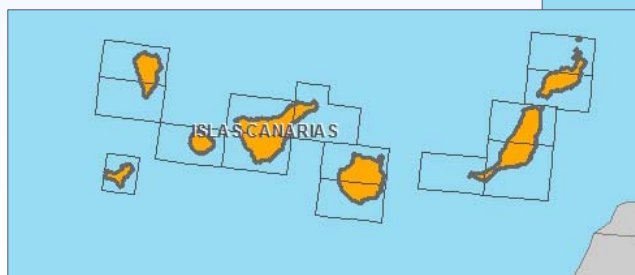
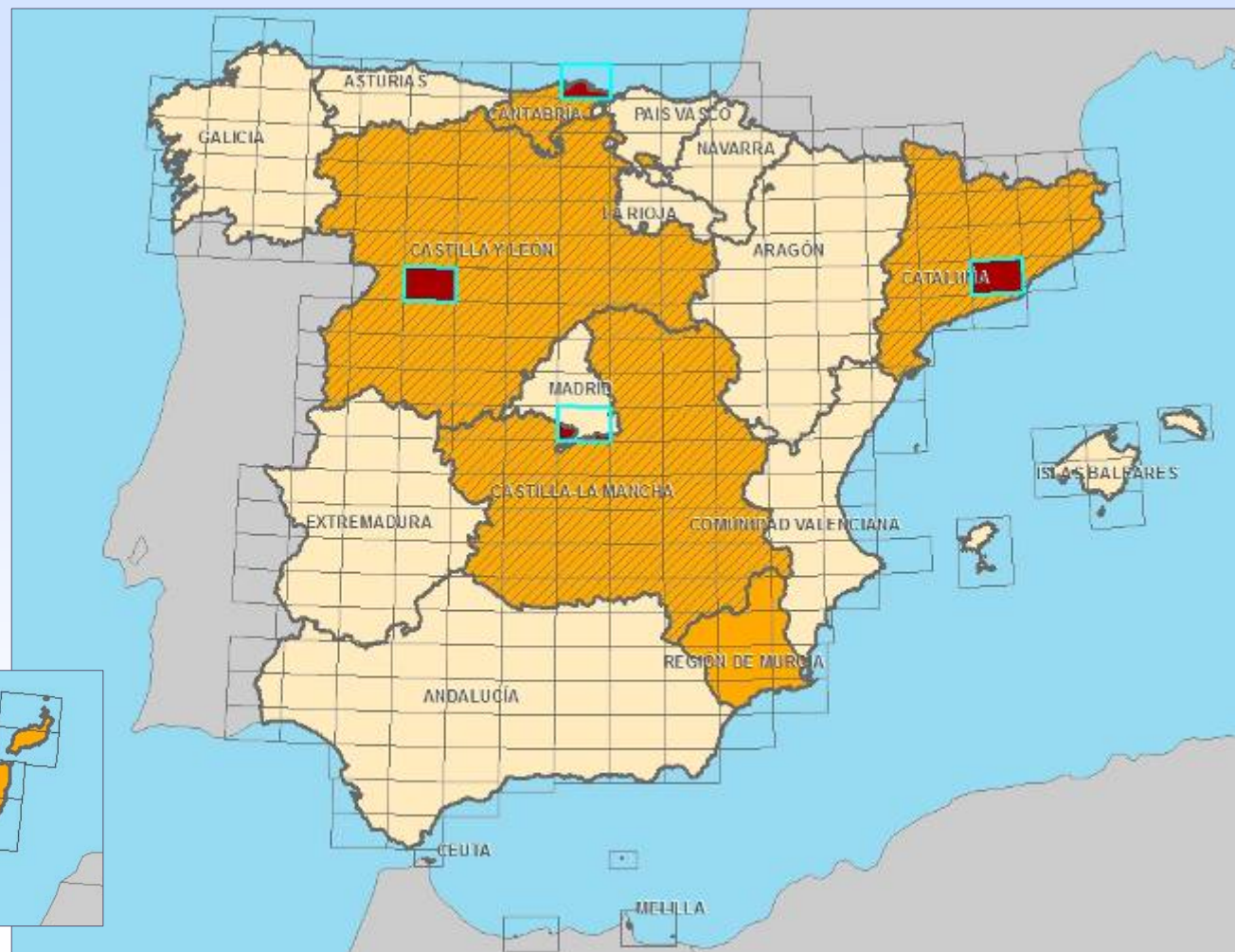


Preparación datos 4 cc.aa. para verificación remota (1-2 hojas 1:100.000)

# ❖ Verificación remota

- Cantabria
- Castilla y León
- Castilla-La Mancha
- Cataluña

■ Hojas verificadas

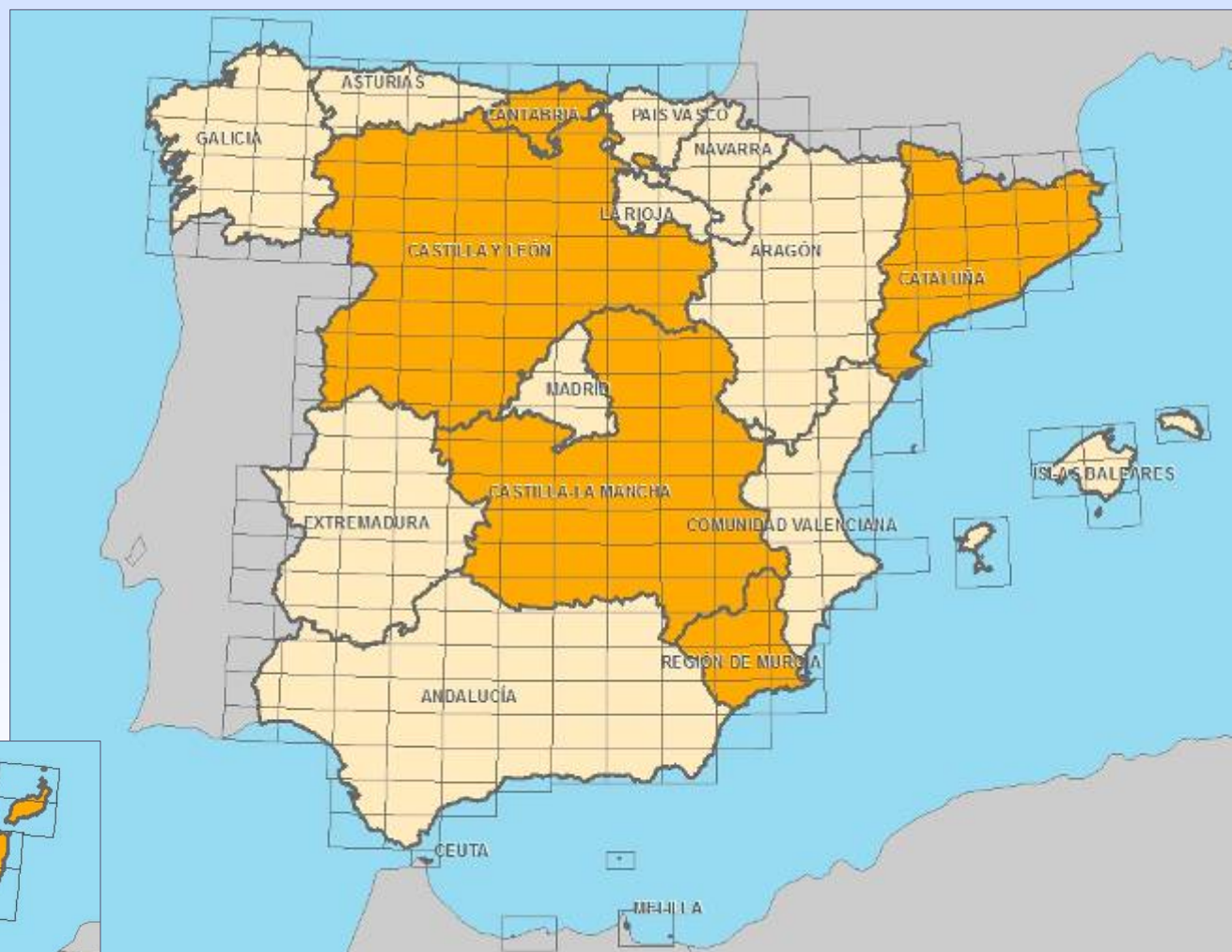


- **Resultados esperados por el equipo técnico europeo**
  - Bases datos corregidas de 11 cc.aa. tras los comentarios de la 1ª verificación
  - Comentarios de la verificación remota tenidos en consideración para la corrección de las bases de datos de 4 cc.aa.

## ❖ 2ª Verificación. Datos a revisar

### ■ Datos cc.aa. no preparadas en la 1ª verificación:

- Canarias
- Cantabria
- Castilla y León
- Castilla-La Mancha
- Cataluña
- Murcia
- Ceuta
- Melilla



- **Realización 2ª verificación**
  - Para ello hay que disponer de:
    - Todas las bd corregidas tras la 1ª verificación
    - Corrección bd en las que se ha realizado verificación remota
- **Corrección CLC2000 y CLC-Cambios tras la 2ª verificación**
- **Generación CLC2006 nacional (fecha límite junio 2009)**
- **Validación CLC2006 autonómicos**

# Muchas gracias

[ign\\_teledeteccion@fomento.es](mailto:ign_teledeteccion@fomento.es)