

# *Sistema de Información de Ocupación del Suelo en España de Alta Resolución*

## Manual de fotointerpretación

Versión 3.9

---

<b>Editor</b>	Equipo Técnico Nacional SIOSE
<b>Fecha</b>	7 de enero de 2022
<b>Unidad</b>	Dirección Gral. del Instituto Geográfico Nacional. Subdirección Gral. de Cartografía y Observación del Territorio Servicio de Ocupación del Suelo
<b>Descripción</b>	Manual de fotointerpretación de las coberturas y usos SIOSE alta resolución.
<b>Documentos Relacionados</b>	Documento técnico SIOSE de Alta Resolución
<b>Diseminación</b>	Estructura de la base de datos SIOSE de Alta Resolución Pública
<b>Web</b>	<a href="http://www.siose.es">www.siose.es</a>
<b>Idioma</b>	ES

---





## CONTROL DE VERSIONES

Nº	Fecha	Comentarios
0	10/07/2019	Versión preliminar.
1.0	12/08/2019	Revisión y ejemplos.
2.0	16/09/2018	Revisión.
2.1	18/05/2020	Correcciones.
2.2	05/10/2020	Añadir más información.
3.0	11/01/2021	Actualización
3.1	01/03/2021	Actualización
3.2	24/03/2021	Actualización
3.3	15/04/2021	Actualización
3.4	19/04/2021	Actualización
3.5	07/06/2021	Actualización
3.6	15/06/2021	Actualización
3.7	23/06/2021	Actualización
3.8	08/07/2021	Actualización Subdirección General
3.9	23/02/2022	Actualización

## ABREVIATURAS

Abreviaturas	Definición
IGN	Instituto Geográfico Nacional.
SIOSE	Sistema de Información de Ocupación del Suelo en España.
SIOSE AR	Sistema de Información de Ocupación del Suelo en España de Alta Resolución.
SIOSE 14	Sistema de Información de Ocupación del Suelo en España, cuyo último año de referencia es 2014.
BTN25	Base Topográfica Numérica 1:25.000
IGR	Información Geográfica de Referencia del Instituto Geográfico Nacional
IGR- RT	Datos geográficos de referencia de redes de transporte del IGN
IGR- HI	Datos geográficos de referencia de la red hidrográfica del IGN.
IGR POBLACIONES	Datos geográficos de referencia de poblaciones del IGN.
SIGPAC	Sistema de Información Geográfica de parcelas agrícolas.
DA	Declaración de Agricultores
MFE	Mapa Forestal de España
FF	Foto fija del Mapa Forestal de España
IPH	Instrucción de Planificación Hidrológica
HILUCS	Hierarchical INSPIRE Land Use Classification System

## ÍNDICE

INTRODUCCIÓN.....	1
COBERTURAS SIOSE AR .....	1
<b>ARTIFICIAL .....</b>	<b>1</b>
• EDIFICACIÓN	2
• ZONA VERDE ARTIFICIAL Y ARBOLADO URBANO	2
• ZONAS PAVIMENTADAS O SELLADAS	3
• PISCINA	3
• BALSAS Y ESTANQUES	4
• OTRAS CONSTRUCCIONES	4
• CONSTRUCCIÓN DEPORTIVA	5
• SUELO NO EDIFICADO	5
• ZONAS ABIERTAS	6
• ZONAS DE EXTRACCIÓN	6
• ZONAS DE VERTIDO	7
• RED DE TRANSPORTE TERRESTRE SIN CATALOGAR	7
• AUTOPISTAS Y AUTOVÍAS	7
• CARRETERAS	8
• VÍAS URBANAS	8
• CAMINOS Y SENDAS	9
• VÍAS DE FERROCARRIL	9
<b>CULTIVOS.....</b>	<b>10</b>
• CULTIVOS HERBÁCEOS	11
• FRUTALES CÍTRICOS	12
• FRUTALES NO CÍTRICOS	12
• FRUTOS SECOS (FRUTALES DE CÁSCARA)	13
• VIÑEDO	13
• OLIVAR	14
• OTROS CULTIVOS PERMANENTES	14
• VIÑEDO-OLIVAR	14
• VIÑEDO-FRUTAL	14
• FRUTOS SECOS Y VIÑEDO	15
• ASOCIACIÓN CÍTRICOS -VIÑEDO	15
• FRUTOS SECOS Y OLIVAR	15
• OLIVAR-FRUTAL	15
• ASOCIACIÓN OLIVAR- CÍTRICOS	15
• ASOCIACIÓN CÍTRICOS-FRUTALES	16
• ASOCIACIÓN CÍTRICOS-FRUTALES DE CÁSCARA	16
• ASOCIACIÓN FRUTALES -FRUTALES DE CÁSCARA	16
• HUERTA	16
• PRADOS	17
<b>VEGETACIÓN NATURAL.....</b>	<b>18</b>
• PASTIZAL	19
• PASTIZAL - MATORRAL	20
• PASTO ARBOLADO	20
• ARBOLADO	21
• FRONDOSAS CADUCIFOLIAS	21

• FRONDOSAS PERENNIFOLIAS	22
• CONÍFERAS	22
• MATORRAL	23
<b>TERRENOS CON ESCASA O NULA VEGETACIÓN .....</b>	<b>24</b>
• PLAYAS, DUNAS Y ARENALES	25
• GLACIARES Y NIEVES PERMANENTES	26
• ACANTILADOS MARINOS	26
• COLADAS LÁVICAS	27
• COBERTURAS HÚMEDAS	28
• TURBERAS	28
• MARISMAS	29
• SALINAS	29
<b>COBERTURAS DE AGUA .....</b>	<b>30</b>
• CURSOS DE AGUA	31
• LAGOS Y LAGUNAS	31
• EMBALSES	32
• CANALES	32
• ESTUARIOS	33
• MARES Y OCÉANOS	33
<b>DESCONOCIDO .....</b>	<b>33</b>
<b>USOS SIOSE AR .....</b>	<b>34</b>
<b>PRODUCCIÓN PRIMARIA .....</b>	<b>34</b>
• PRODUCCIÓN AGRÍCOLA COMERCIAL	34
• INFRAESTRUCTURAS AGRÍCOLAS	34
• SIVICULTURA	35
• INDUSTRIAS EXTRACTIVAS	35
• EXTRACCIÓN DE MATERIALES PRODUCTORES DE ENERGÍA	35
• EXTRACCIÓN DE MINERALES METÁLICOS	36
• OTRAS INDUSTRIAS EXTRACTIVAS	36
• ACUICULTURA	36
• PESCA	36
• OTRAS ACTIVIDADES PRIMARIAS	37
• DEHESA	37
<b>PRODUCCIÓN SECUNDARIA .....</b>	<b>37</b>
• FABRICACIÓN DE PRODUCTOS TEXTILES	38
• FABRICACIÓN DE MADERA Y PRODUCTOS BASADOS EN LA MADERA	38
• FABRICACIÓN DE PASTA PAPELERA Y DE PAPEL	38
• FABRICACIÓN DE COQUE Y PRODUCTOS REFINADOS DE PETRÓLEO Y DE COMBUSTRIBLE NUCLEAR	39
• FABRICACIÓN DE SUSTANCIAS QUÍMICAS, PRODUCTOS QUÍMICOS Y FIBRAS ARTIFICIALES	39
• FABRICACIÓN DE METALES BÁSICOS Y METALURGIA	39
• FABRICACIÓN DE PRODUCTOS MINERALES NO METÁLICOS	39
• FABRICACIÓN DE PRODUCTOS DE CAUCHO Y DE PLÁSTICO	40
• FABRICACIÓN DE OTRAS MATERIAS PRIMAS	40
• FABRICACIÓN DE MAQUINARIA	40
• FABRICACIÓN DE VEHÍCULOS Y MEDIOS DE TRANSPORTE	41
• FABRICACIÓN DE OTROS PRODUCTOS FINALES PESADOS	41
• ELABORACIÓN DE ALIMENTOS, BEBIDAS Y PRODUCTOS DE TABACO	41
• ELABORACIÓN DE PRODUCTOS DE ROPA Y CUERO	42
• EDICIÓN E IMPRESIÓN	42

• FABRICACIÓN DE APARATOS ELÉCTRICOS Y ÓPTICOS	42
• FABRICACIÓN DE OTROS PRODUCTOS FINALES LIGEROS	42
• PRODUCCIÓN DE ENERGÍA	43
• PRODUCCIÓN DE ENERGÍA NUCLEAR	43
• PRODUCCIÓN DE ENERGÍA BASADA EN COMBUSTIBLES FÓSILES	43
• PRODUCCIÓN DE BIOENERGÍA	43
• EÓLICA	43
• SOLAR	44
• HIDROELÉCTRICA	44
• OTRAS ENERGÍAS RENOVABLES	44
• OTROS SECTORES DE LA INDUSTRIA	44
<b>PRODUCCIÓN TERCIARIA.....</b>	<b>45</b>
• COMERCIO MAYORISTA Y MINORISTA, REPARACIÓN DE VEHÍCULOS Y DE EFECTOS PERSONALES Y ENSERES DOMÉSTICOS	45
• SERVICIOS INMOBILIARIOS	45
• ALOJAMIENTO	45
• RESTAURACIÓN	46
• CAMPING	46
• OTROS SERVICIOS COMERCIALES	47
• SERVICIOS FINANCIEROS Y DE SEGUROS	47
• SERVICIOS PROFESIONALES, TÉCNICOS Y CIENTÍFICOS	47
• SERVICIOS DE INFORMACIÓN Y COMUNICACIÓN	48
• SERVICIOS ADMINISTRATIVOS Y DE ASISTENCIA	48
• OTROS SERVICIOS FINANCIEROS, PROFESIONALES Y DE INFORMACIÓN	48
• SERVICIOS DE ADMINISTRACIÓN PÚBLICA, DE DEFENSA Y DE SEGURIDAD SOCIAL	49
• PENITENCIARIO	49
• SERVICIOS DE EDUCACIÓN	50
• SERVICIOS SANITARIOS Y SOCIALES	50
• SERVICIOS RELIGIOSOS	51
• OTROS SERVICIOS A LA COMUNIDAD	51
• CEMENTERIO	51
• SERVICIOS CULTURALES	52
• PARQUE RECREATIVO	52
• OCIO	53
• CAMPO DE GOLF	53
• INSTALACIONES DEPORTIVAS	54
• PARQUE URBANO	54
• ZONAS RECREATIVAS	55
• OTRAS ACTIVIDADES RECREATIVAS	56
• OTRAS ACTIVIDADES DEL SECTOR TERCIARIO	56
<b>REDES DE TRANSPORTE, SERVICIOS LOGÍSTICOS Y SERVICIOS DE UTILIDAD PÚBLICA .</b>	<b>57</b>
• VÍAS	57
• ÁREAS DE ESTACIONAMIENTO	57
• ESTACIONES Y ÁREAS DE SERVICIO E INFRAESTRUCTURAS	57
• VIAS DE FERROCARRIL	58
• INFRAESTRUCTURAS FERROVIARIAS	58
• TRANSPORTE AÉREO	59
• TRANSPORTE MARÍTIMO Y POR VÍAS NAVEGABLES INTERIORES	59
• OTRAS REDES DE TRANSPORTE	60
• SERVICIOS LOGÍSTICOS Y DE ALMACENAMIENTO	60

• SERVICIOS DE DISTRIBUCIÓN DE ENERGÍA ELÉCTRICA, GAS Y ENERGÍA TÉRMICA	
60	
• DEPURADORAS Y POTABILIZADORAS	61
• DESALINIZADORAS	61
• VERTEDEROS Y ESCOMBRERAS	61
• PLANTAS DE TRATAMIENTO	62
• OTROS SERVICIOS BÁSICOS DE ABASTECIMIENTO Y GESTIÓN DE RESIDUOS	62
USO RESIDENCIAL .....	62
OTROS USOS .....	63
• ÁREAS TRANSITORIAS	63
• ÁREAS ABANDONADAS	63
• AREAS NATURALES TERRESTRES	63
• AREAS DE AGUA	64
• USO DESCONOCIDO	64
ANEXO I: RELACIÓN DE FENOMENOS CON SU COBERTURA Y USO.....	65

## INTRODUCCIÓN

Este manual de fotointerpretación tiene como objetivo describir las coberturas, atributos y usos del modelo de datos SIOSE de Alta Resolución (en adelante SIOSE AR).

## COBERTURAS SIOSE AR

Listado y descripción de cada cobertura SIOSE AR y sus posibles valores de atributos con ejemplos gráficos.

### ARTIFICIAL

Las zonas artificiales pueden tener los siguientes atributos:

#### abandonado

ID_ATRIBUTOS:	26
ETIQUETA:	ea
DEFINICIÓN:	Estado abandonado

#### nave

ID_ATRIBUTOS:	27
ETIQUETA:	nv
DEFINICIÓN:	Nave

#### en construcción

ID_ATRIBUTOS:	28
ETIQUETA:	ec
DEFINICIÓN:	Estado en construcción.

#### en ruinas

ID_ATRIBUTOS:	29
ETIQUETA:	er
DEFINICIÓN:	Estado en ruinas.



- **EDIFICACIÓN**

**ID\_COBERTURA:** 101

**ETIQUETA:** EDF

**DEFINICIÓN:** (SIOSE) Construcción fija, hecha con materiales resistentes, destinada a alojar personas, animales, vehículos, maquinaria, materiales, etc., con cualquier fin (residencial, comercial, industrial, deportivo, etc.)”



*Ejemplo de polígonos de “Edificación” (EDF).*

- **ZONA VERDE ARTIFICIAL Y ARBOLADO URBANO**

**ID\_COBERTURA:** 102

**ETIQUETA:** ZAU

**DEFINICIÓN:** Superficies con vegetación artificial incluidas en zonas urbanas, entendiéndose como tal la que han sido plantada de forma artificial, o la que siendo espontánea o natural ha sufrido algún proceso de ordenación o se realizan en ella trabajos de jardinería.

(SIOSE) Se incluyen las zonas de parques urbanos, las praderas de césped de cementerios, de campos de golf, los parterres de plantas y flores, las zonas verdes que ocupan grandes plazas, los espacios interiores con vegetación de edificios, los jardines particulares, etc.



*Ejemplo de polígonos con cobertura “Zona Verde Artificial y Arbolado Urbano” (ZAU)*

- ZONAS PAVIMENTADAS O SELLADAS**

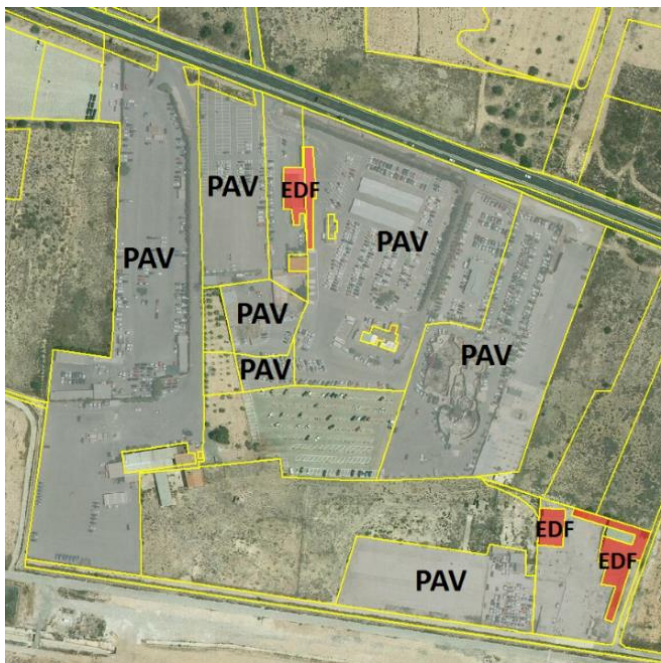
**ID\_COBERTURA:** 104

**ETIQUETA:** PAV

**DEFINICIÓN:** Superficies asfaltadas o cementadas no destinadas a la circulación de vehículos, aunque sí pueden aparcar o por las que transitan los peatones.

Se incluyen aparcamientos al aire libre, aceras, superficies cementadas de parques y jardines, carriles para bicicletas o pistas de patinaje.

No se incluyen los viales por los que circulan vehículos, aunque una parte de ellos esté destinada al aparcamiento.



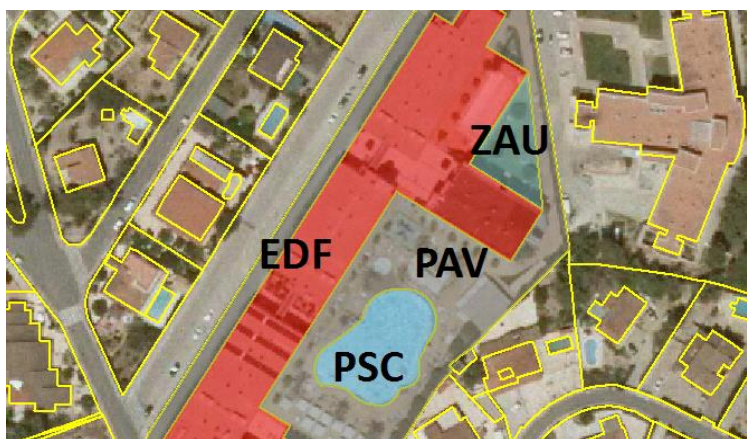
*Ejemplo de polígonos con cobertura "Zonas pavimentadas o selladas" (PAV)*

- PISCINA**

**ID\_COBERTURA:** 105

**ETIQUETA:** PPSC

**DEFINICIÓN:** Construcción que contiene agua y que se destina al baño, a la natación o a otros ejercicios y deportes acuáticos. Pueden ser tanto públicas como privadas.



*Ejemplo de polígonos con cobertura "Piscina" (PSC)*

- **BALSAS Y ESTANQUES**

**ID\_COBERTURA:** 106

**ETIQUETA:** BET

**DEFINICIÓN:** Construcción destinada a llenarse de agua, natural o artificialmente, con fines utilitarios, como proveer al riego, criar peces, etc., o meramente ornamentales.



*Ejemplo de polígonos con cobertura "Balsas y estanques" (BET)*

- **OTRAS CONSTRUCCIONES**

**ID\_COBERTURA:** 111

**ETIQUETA:** OCT

**DEFINICIÓN:** (SIOSE) Construcciones fijas hechas con materiales resistentes destinadas a cualquier fin que no sea alojar personas, animales, maquinaria o materiales ni a actividades deportivas como depósitos, molinos, pozos, torres eléctricas, presas, reactores, paneles solares, palomares etc.



*Ejemplo de polígonos con cobertura "Otras construcciones" (OCT)*

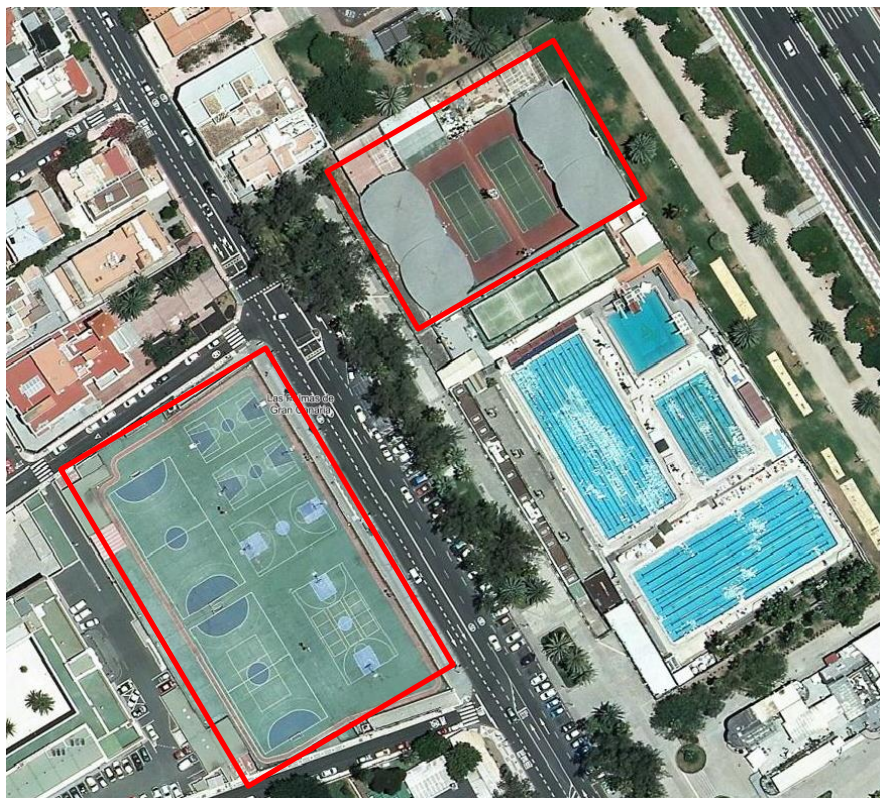


- **CONSTRUCCIÓN DEPORTIVA**

**ID\_COBERTURA:** 112

**ETIQUETA:** DEP

**DEFINICIÓN:** Construcción fija, hecha con materiales resistentes, destinada a la práctica de actividades deportivas. Se incluyen en esta categoría pistas de tenis, canchas de atletismo, etc



*Ejemplo de polígonos con cobertura "Construcción Deportiva" (DEP)*

- **SUELO NO EDIFICADO**

**ID\_COBERTURA:** 121

**ETIQUETA:** SNE

**DEFINICIÓN:**

(SIOSE) Superficies sin asfaltar o cementar que pueden existir en zonas urbanas. Pueden tener o no vegetación natural. Se incluyen solares, parcelas sin edificar, pero ya urbanizadas dentro de las urbanizaciones que tendrán la vegetación original de la zona (arbolado, matorral, etc.)



*Ejemplo de polígonos con cobertura "Suelo no edificado" (SNE).*

- **ZONAS ABIERTAS**

**ID\_COBERTURA:** 122

**ETIQUETA:** ZAB

**DEFINICIÓN:** Espacios sin cobertura específica en entornos urbanos, que también suelen deberse al resultado de incoherencias en el cruce de distintas fuentes en el límite urbano-rústico.

- **ZONAS DE EXTRACCIÓN**

**ID\_COBERTURA:** 132

**ETIQUETA:** ZEX

**DEFINICIÓN:** Terrenos utilizados para la extracción de materiales. Por ejemplo, minas a cielo abierto, canteras, zona de áridos, etc.

- **ZONAS DE VERTIDO**

**ID\_COBERTURA:** 133

**ETIQUETA:** ZEV

**DEFINICIÓN:** Terrenos utilizados para almacenamiento y vertidos de materiales. Se incluyen escombreras, vertederos, balsas de residuos, etc.

- **RED DE TRANSPORTE TERRESTRE SIN CATALOGAR**

**ID\_COBERTURA:** 140

**ETIQUETA:** RTT

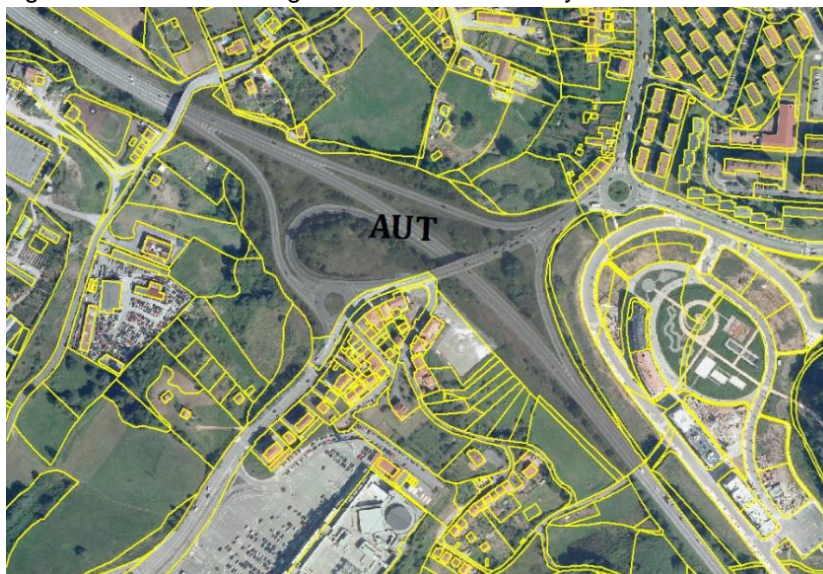
**DEFINICIÓN:** Superficies asfaltadas o no por las que circulan vehículos a motor o ferrocarriles. Se incluyen carreteras (autopistas, autovías, nacionales, autonómicas y provinciales), viales urbanos, caminos no asfaltados y vías de ferrocarril que no estén catalogados en otras coberturas, y sus terrenos asociados.

- **AUTOPISTAS Y AUTOVÍAS**

**ID\_COBERTURA:** 140

**ETIQUETA:** AUT

**DEFINICIÓN:** Vía pavimentada que reúne las características propias de las autopistas y autovías, recogida o no en un catálogo oficial de carreteras y sus terrenos asociados..



*Ejemplo de polígonos con cobertura "Autopistas y autovías" (AUT)*



- **CARRETERAS**

**ID\_COBERTURA:** 142

**ETIQUETA:** CAR

**DEFINICIÓN:**

(IGR-RT) Vía pavimentada que no reúne las características propias de las autopistas y autovías, recogida o no en un catálogo oficial de carreteras. También se incluyen los tramos de vía que, estando recogidos en un catálogo oficial de carreteras, no estén pavimentados y sus terrenos asociados.



*Ejemplo de polígonos con cobertura "Carreteras" (CAR).*

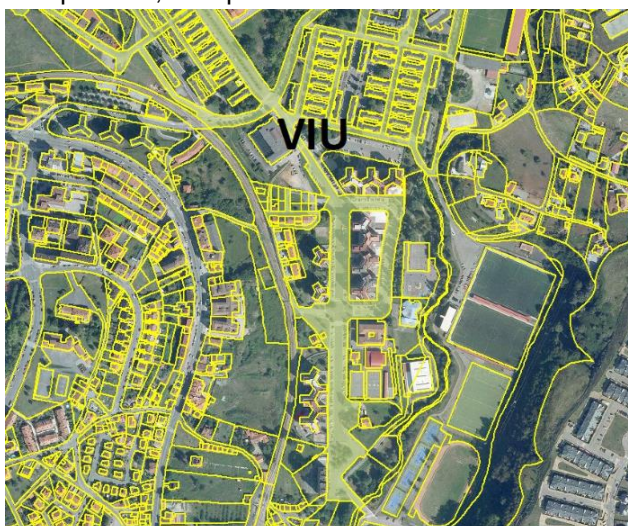
- **VÍAS URBANAS**

**ID\_COBERTURA:** 143

**ETIQUETA:** VIU

**DEFINICIÓN:**

RD 1428/2003 - Ley sobre tráfico, circulación de vehículos a motor y seguridad vial) Toda vía pública situada dentro de poblado, excepto las travesías.



*Ejemplo de polígono con cobertura "Vías urbanas" (VIU)*

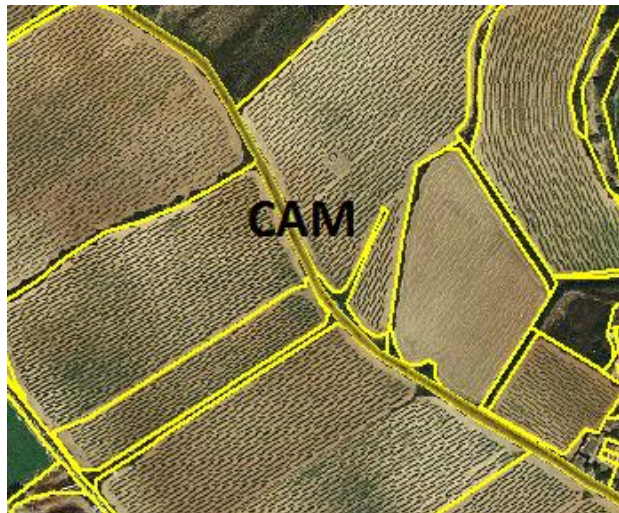
- **CAMINOS Y SENDAS**

**ID\_COBERTURA:** 144

**ETIQUETA:** CAM

**DEFINICIÓN:** (Definición en parte adaptada de Ley 12/2001, de 15 de noviembre, de Caminos Públicos de Extremadura – IGR-RT)

**Caminos:** Vía abierta al tránsito que no pertenece a ningún catálogo oficial de carreteras ni al viario urbano de una población. No reúne las características técnicas y requisitos para el tráfico general de vehículos automóviles, por lo que no puede clasificarse como carretera (IGR-RT) **Sendas:** Vía de comunicación natural, sin tratamiento superficial, cuya anchura, trazado y características propias están destinadas principalmente al tránsito de peatones o ganado menor



*Ejemplo de polígonos con cobertura "Caminos y sendas" (CAM).*

- **VÍAS DE FERROCARRIL**

**ID\_COBERTURA:** 145

**ETIQUETA:** VFC

**DEFINICIÓN:** Vías de tren y sus terrenos asociados.



*Ejemplo de polígono con cobertura "Vías de ferrocarril" (VFC)*



## CULTIVOS

**ID\_COBERTURA: 200**

**ETIQUETA: CUL**

**DEFINICIÓN:**

Representa el territorio en el que se aplican las labores necesarias para que obtener un aprovechamiento agrícola. Incluye las tierras de cultivos intensivos, tierras con cultivos en distintas alternativas de rotación, cultivos permanentes, cultivos inundados, cultivos bajo plástico y cultivos en invernadero. Los cultivos pueden tener los siguientes atributos:

secano

ID\_ATRIBUTOS: 31

ETIQUETA: sc

DEFINICIÓN: (SIOSE) Áreas cultivadas sin aporte artificial de agua o con algún riego de forma esporádica.

regadío regado

ID\_ATRIBUTOS: 32

ETIQUETA: rr

DEFINICIÓN: (SIOSE) Áreas cultivadas con aporte artificial de agua donde pueden existir infraestructuras permanentes de riego.

es forzado

ID\_ATRIBUTOS: 36

ETIQUETA: fz

DEFINICIÓN: (SIOSE) Áreas cultivadas en invernaderos o bajo plástico, con infraestructura de riego permanente..

barbecho

ID\_ATRIBUTOS: 37

ETIQUETA: ba

DEFINICIÓN: Áreas cultivadas en barbecho.

abandonado

ID\_ATRIBUTOS: 38

ETIQUETA: ab

DEFINICIÓN: Áreas cultivadas abandonadas.

## • CULTIVOS HERBÁCEOS

**ID\_COBERTURA:** 210

**ETIQUETA:** CHE

**DEFINICIÓN:**

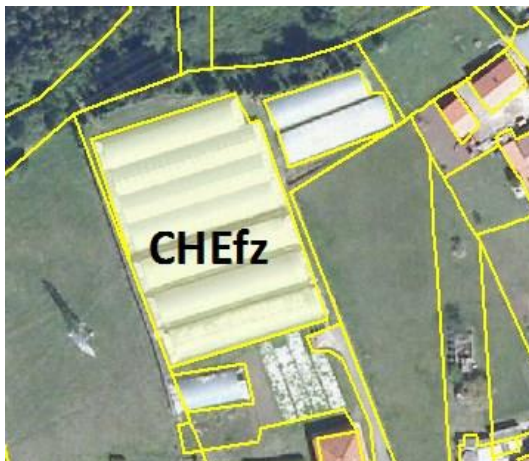
(SIOSE) Superficie cultivada y labrada regularmente, bajo un sistema de rotación de cultivos temporales y barbechos.

Comprende este apartado todas las plantas herbáceas, clasificadas en los grupos de cultivos siguientes:

- cereales grano
- leguminosas grano
- oleaginosas
- cultivos industriales
- tubérculos
- cultivos forrajeros
- cultivos de plantas aromáticas y medicinales
- cultivos de hortalizas

Se incluyen en este apartado:

- Cultivos herbáceos anuales.
- Cultivos de plantas plurianuales
- Cultivos semi-permanentes como las fresas.
- Cultivos herbáceos en invernadero y bajo plástico
- Barbecho.
- Terrenos agrícolas transitoriamente abandonados



*Ejemplo de polígono con cobertura "Cultivos herbáceos forzado" (CHEfz)*

## • FRUTALES CÍTRICOS

**ID\_COBERTURA:** 222

**ETIQUETA:** LFC

**DEFINICIÓN:** Superficie destinada al cultivo de árboles frutales cítricos (limonero, mandarino, naranja, naranjo amargo, pomelo, lima...).



*Ejemplo de polígono con cobertura "Frutales cítricos" con atributo "regadío regado" (LFCrr)*

## • FRUTALES NO CÍTRICOS

**ID\_COBERTURA:** 223

**ETIQUETA:** LFN

**DEFINICIÓN:**

(SIOSE) Superficie de cultivos puros, asociaciones o mosaicos de las distintas especies de frutales de pepita, frutales de hueso y frutales tropicales. Se incluyen:

- Plantaciones puras o mezcla de especies como: Manzano, Peral, Membrillero, Higuera, Níspero, Albaricoquero, Melocotonero, Cerezo, Guindo, Ciruelo, Almendro, Nogal, Avellano, Castaño, Algarrobo, Pistacho, Aguacate, Chirimoyo, Granada, Guayabo, Mango, Platanera, Palmera datilera, Papayo, Piña tropical, Caqui y Kiwi.
- Plantaciones de frutales arbustivos como: Frambueso, Zarzamora, Arándano Gigante, Grosellero Rojo, Grosellero Negro, Grosellero Espinoso.
- Plantaciones en asociación o mosaico de frutales arbustivos y arbóreos.



*Ejemplo de polígono con cobertura "Frutales no cítricos" con atributo "regadío regado" (LFNrr)*

- **FRUTOS SECOS (FRUTALES DE CÁSCARA)**

**ID\_COBERTURA:** 224

**ETIQUETA:** LFS

**DEFINICIÓN:**

(SIGPAC) Plantaciones de frutales de frutos secos con aprovechamiento del fruto: almendros, avellanos, nogal, pistacho u otros) y algarrobos para la producción de frutos secos y algarrobos.

Se identificarán como tal aquellas plantaciones en marco regular (marco real, a tresbolillo, en líneas dobles) con trabajos del suelo que mantiene en buen estado la superficie del mismo.



*Ejemplo de polígono con cobertura "Frutales de cáscara" con atributo "secano" (LFSsc)*

- **VIÑEDO**

**ID\_COBERTURA:** 231

**ETIQUETA:** LVI

**DEFINICIÓN:**

(SIOSE) Se clasificarán como viñedo los terrenos ocupados por el cultivo de la vid, independientemente del destino de la producción y del sistema de conducción (en vaso con disposición a marco real o tresbolillo o en línea con emplazamiento).



*Ejemplo de polígono con cobertura "Viñedo" (LVI)*

- **OLIVAR**

**ID\_COBERTURA:** 232

**ETIQUETA:** LOL

**DEFINICIÓN:** Superficie cultivada con olivos, tanto de aceituna de mesa o de verdeo como de almazara. Se excluyen los acebuches.



*Ejemplo de polígono con cobertura "Olivar" con atributo "secano" (LOL)*

- **OTROS CULTIVOS PERMANENTES**

**ID\_COBERTURA:** 241

**ETIQUETA:** LOP

**DEFINICIÓN:** Otros cultivos permanentes.

- **VIÑEDO-OLIVAR**

**ID\_COBERTURA:** 251

**ETIQUETA:** LVO

**DEFINICIÓN:** (SIGPAC) Asociación en la que se aprecia una plantación de viñedo y olivar y no se pueden subdividir ambos usos en superficies monocultivo).

- **VIÑEDO-FRUTAL**

**ID\_COBERTURA:** 252

**ETIQUETA:** LVF

**DEFINICIÓN:** (SIGPAC) Asociación en la que se aprecia una plantación de viñedo y frutales no cítricos y no se pueden subdividir ambos usos en superficies monocultivo.



- **FRUTOS SECOS Y VIÑEDO**

**ID\_COBERTURA:** 253

**ETIQUETA:** LfV

**DEFINICIÓN:** (SIGPAC) Asociación en la que se aprecia una plantación de viñedo y frutal de cáscara y no se pueden subdividir ambos usos en superficies monocultivo.

- **ASOCIACIÓN CÍTRICOS –VIÑEDO**

**ID\_COBERTURA:** 254

**ETIQUETA:** LcV

**DEFINICIÓN:** (SIGPAC) Asociación en la que se aprecia una plantación de viñedo y frutales cítricos y no se pueden subdividir ambos usos en superficies monocultivo.

- **FRUTOS SECOS Y OLIVAR**

**ID\_COBERTURA:** 255

**ETIQUETA:** LfL

**DEFINICIÓN:** (SIGPAC) Asociación del terreno en las que se observa mezcla de frutos secos y olivar y no se pueden subdividir ambos usos en superficies monocultivo.

- **OLIVAR-FRUTAL**

**ID\_COBERTURA:** 256

**ETIQUETA:** LOf

**DEFINICIÓN:** (SIGPAC) Asociación del terreno en las que se observa mezcla de frutales no cítricos y olivar y no se pueden subdividir ambos usos en superficies monocultivo.

- **ASOCIACIÓN OLIVAR- CÍTRICOS**

**ID\_COBERTURA:** 257

**ETIQUETA:** LOf

**DEFINICIÓN:** (SIGPAC) Asociación del terreno en las que se observa mezcla de frutales cítricos y olivar y no se pueden subdividir ambos usos en superficies monocultivo.

- **ASOCIACIÓN CÍTRICOS-FRUTALES**

**ID\_COBERTURA:** 258

**ETIQUETA:** LCF

**DEFINICIÓN:** (SIGPAC) Asociación del terreno en las que se observa mezcla de frutales no cítricos y frutales cítricos y no se pueden subdividir ambos usos en superficies monocultivo.

- **ASOCIACIÓN CÍTRICOS-FRUTALES DE CÁSCARA**

**ID\_COBERTURA:** 259

**ETIQUETA:** LCS

**DEFINICIÓN:** (SIGPAC) Asociación del terreno en las que se observa mezcla de frutales cítricos y frutales de cáscara y no se pueden subdividir ambos usos en superficies monocultivo.

- **ASOCIACIÓN FRUTALES -FRUTALES DE CÁSCARA**

**ID\_COBERTURA:** 260

**ETIQUETA:** LFF

**DEFINICIÓN:** (SIGPAC) Asociación del terreno en las que se observa mezcla de frutales no cítricos y frutales de cáscara y no se pueden subdividir ambos usos en superficies monocultivo.

- **HUERTA**

**ID\_COBERTURA:** 280

**ETIQUETA:** HUE

**DEFINICIÓN:** (SIGPAC) Porción del territorio utilizado para el cultivo de regadío de hortalizas, verduras y legumbres y en ocasiones árboles frutales entremezclados.



*Ejemplo de polígono con cobertura "Huerta" (HUE)*

- **PRADOS**

**ID\_COBERTURA: 290**

**ETIQUETA: PRD**

**DEFINICIÓN:** (SIOSE) Son pastos herbáceos espontáneos de carácter permanente, siempre verdes, producidos por el hombre en un pasado más o menos remoto y por el pastoreo, que no se suelen agostar o secar en verano, constituidos por especies vivaces naturales, típicas de climas húmedos, subhúmedos o más secos, pero con humedad edáfica. Son susceptibles de riego y siega al menos una vez al año.

Normalmente existen estructuras agrícolas anexas como vallas, muros, arbolado de lindes, cercados, abrevaderos, silos, heniles, regueros, etc..., que pueden facilitar la labor de discriminación de estas superficies. Tienen un aprovechamiento mediante siega y/o pastoreo durante un número indefinido de años.



*Ejemplo de polígono con cobertura "Prados" con atributo "secano" (PRDsc)*



## VEGETACIÓN NATURAL

La vegetación natural puede tener los siguientes atributos:

### plantación

ID\_ATRIBUTOS: 40  
 ETIQUETA: pl  
 DEFINICIÓN: (MFE) Agrupación de árboles cuyo origen es el de plantación.

### formación de ribera

ID\_ATRIBUTOS: 41  
 ETIQUETA: fr  
 DEFINICIÓN: (MFE) Teselas forestales arboladas que se encuentran junto a los cauces de los ríos, pobladas de especies ripícolas.

### formación adhesionada (a desaparecer como atributo al existir el uso "Dehesa")

ID\_ATRIBUTOS: 42  
 ETIQUETA: dh  
 DEFINICIÓN: Dehesa según MFE. Este atributo desaparece en SIOSE AR 2017.

### desarbolado por fenómenos naturales

ID\_ATRIBUTOS: 43  
 ETIQUETA: fn  
 DEFINICIÓN: (MFE) Teselas en terreno forestal que normalmente deberían estar arboladas, pero se encuentran temporalmente desarbolada por causa de algún fenómeno natural (vientos, aludes...).

### función de cortafuegos

ID\_ATRIBUTOS: 44  
 ETIQUETA: fc  
 DEFINICIÓN: (MFE) Teselas dentro del bosque que, sin ser arboladas, están íntimamente unidas al aprovechamiento forestal del mismo.

### cortas

ID\_ATRIBUTOS: 45  
 ETIQUETA: ct  
 DEFINICIÓN: (MFE) Teselas en terreno forestal que normalmente deberían estar arboladas, pero se encuentran temporalmente desarbolada por la realización de talas recientes.

### sobre agua

ID\_ATRIBUTOS: 46  
 ETIQUETA: sa  
 DEFINICIÓN: Vegetación natural que cubre parcial o totalmente un curso de agua.

### zonas quemadas

ID\_ATRIBUTOS: 47  
 ETIQUETA: zq

DEFINICIÓN: (MFE) Teselas en terreno forestal que normalmente deberían estar arboladas, pero se encuentran temporalmente desarbolada por un reciente incendio.

- **PASTIZAL**

**ID\_COBERTURA: 300**

**ETIQUETA: PST**

**DEFINICIÓN:** (SIGPAC) Porción del territorio que produce forraje de forma natural o asistida mediante la aplicación de técnicas de cultivo. Se identificará este uso en el caso de que predomine la presencia de especies, nula presencia de arbustos ramoneables o arbolado disperso. herbáceas, con escasa o nula presencia de arbustos ramoneables o arbolado disperso

(MFE) Terrenos cubiertos por hierbas de origen natural.



*Ejemplo de polígono con cobertura "Pastizal" (PST)*

- **PASTIZAL – MATORRAL**

**ID\_COBERTURA:** 301

**ETIQUETA:** PMT

**DEFINICIÓN:** (SIGPAC) Porción del terreno que produce forraje de forma natural, con una notable presencia de arbustos. Por fotointerpretación se asigna a los recintos generados en los que se aprecie en la ortofoto monte bajo o matorral.

(MFE) Superficie poblada con matorral bajo (tomillos o similares) en mezcla con herbáceas y aprovechamiento extensivo de ganado. Las zonas de erial quedarán aquí asignadas.



*Ejemplo de polígono con cobertura "Pastiza-matorral" (PMT)*

- **PASTO ARBOLADO**

**ID\_COBERTURA:** 302

**ETIQUETA:** PPA

**DEFINICIÓN:** (SIGPAC) Porción del terreno que produce forraje de forma natural, con una notable presencia de arbolado dentro del que se incluyen también especies frutales. Por fotointerpretación se asigna a los recintos generados en los que se aprecie mezcla de especies forestales y de monte bajo o matorral o cuando se observe tierra calma con una densidad de arbolado elevada



*Ejemplo de polígono con cobertura "Pasto arbolado" (PPA)*

- **ARBOLADO**

**ID\_COBERTURA: 310**

**ETIQUETA: ARB**

**DEFINICIÓN:** (SIGPAC) Porción del terreno ocupado de forma natural por arbolado denso o procedente de plantación para la obtención de productos forestales, u objeto de repoblación mediante técnicas silvícolas apropiadas. En los dos últimos casos se considera forestal independientemente del porte o estado del arbolado.



*Ejemplo de polígono con cobertura "Arbolado" (ARB)*

- **FRONDOSAS CADUCIFOLIAS**

**ID\_COBERTURA: 312**

**ETIQUETA: FDC**

**DEFINICIÓN:** (SIOSE) Formación forestal compuesta por árboles, incluyendo los estados jóvenes y regenerados de los mismos, donde predominan las especies frondosas que pierden la hoja al comienzo de la estación más desfavorable



*Ejemplo de polígono con cobertura "Fronosas caducifolias" con los atributos de "formación de ribera" y "sobre agua" (FDCfrsa)*



- **FRONDOSAS PERENNIFOLIAS**

**ID\_COBERTURA:** 313

**ETIQUETA:** FDP

**DEFINICIÓN:** (SIOSE) Formación forestal compuesta por árboles, incluyendo los estados jóvenes y regenerados de los mismos, donde predominan las especies frondosas que conservan su follaje durante todo el año).

- **CONÍFERAS**

**ID\_COBERTURA:** 316

**ETIQUETA:** CNF

**DEFINICIÓN:** (SIOSE) Formaciones forestales compuestas por árboles, incluyendo los estados jóvenes y regenerados de los mismos, donde predominan las especies coníferas.



*Ejemplo de polígono con cobertura "Coníferas" (CNF)*

- **MATORRAL**

**ID\_COBERTURA: 320**

**ETIQUETA: MTR**

**DEFINICIÓN:** (MFE) Agrupación vegetal definida por su estructura o por su aspecto, conferidos por el hecho de que su estrato superior o el más alto con espesura están caracterizados por el predominio de matas (especies leñosas relativamente bajas y ramificadas desde su base).

(SIOSE) Formaciones forestales compuestas por árboles, incluyendo los estados jóvenes y regenerados de los mismos, donde predominan las especies coníferas.



*Ejemplo de polígono con cobertura "Matorral" con el atributo "sobre agua" (MTRsa)*

## TERRENOS CON ESCASA O NULA VEGETACIÓN

ID\_COBERTURA: 330

ETIQUETA: TEV

**DEFINICIÓN:**

(SIOSE) Zonas que, debido a las circunstancias extremas de clima, suelo, topografía, erosión, o cualquier otra, presentan la mayor parte de su superficie desnuda de vegetación incluso herbácea

Se incluyen los canchales, roquedos, afloramientos rocosos...etc.



*Ejemplo de polígono con cobertura "Terrenos con escasa o nula vegetación" (TEV)*

- **PLAYAS, DUNAS Y ARENALES**

**ID\_COBERTURA:** 331

**ETIQUETA:** PDA

**DEFINICIÓN:**

(SIOSE) Playas: Ribera del mar o de un río grande, formada por arenales en superficie casi plana. Es el cinturón o zona de material sin consolidar, arena suelta o materiales arrastrados por las corrientes que se extienden a lo largo de la línea del agua (...) desde dicha línea de agua hasta el lugar donde existe un marcado cambio de material o forma fisiográfica o hasta la línea de vegetación permanente.

(SIOSE) Dunas: Extensión de arenas movedizas estructuradas por el viento en lomas y médanos con la planta en forma de media luna.

(SIOSE) Arenales: Superficies cubiertas por arenas más o menos finas, al menos en superficie y con un cierto calado.



*Ejemplo de polígono con cobertura "Terrenos con escasa o nula vegetación" (TEV)*



- **GLACIARES Y NIEVES PERMANENTES**

**ID\_COBERTURA:** 335

**ETIQUETA:** GNP

**DEFINICIÓN:** (SIOSE) Superficies cubiertas por masas de hielo y nieves perpetuas.



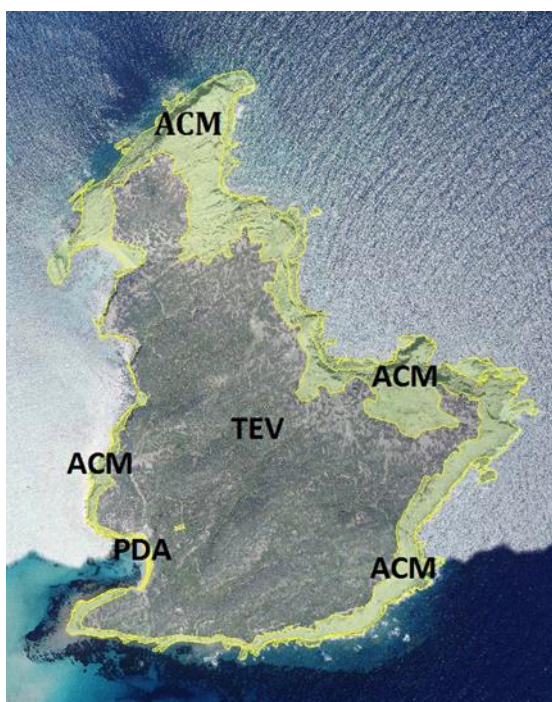
*Ejemplo de polígono con cobertura "Glaciares y nieves permanentes" (GNP)*

- **ACANTILADOS MARINOS**

**ID\_COBERTURA:** 351

**ETIQUETA:** ACM

**DEFINICIÓN:** (SIOSE) Superficie de rocas desnudas con fuertes pendientes desarrolladas entre la cima y las aguas marinas.



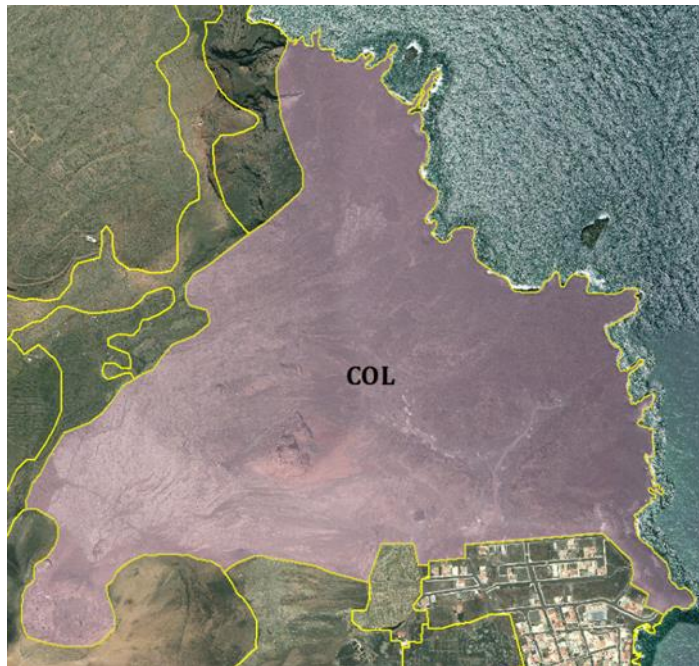
*Ejemplo de polígono con cobertura "Acantilados marinos" (ACM)*

- **COLADAS LÁVICAS**

**ID\_COBERTURA:** 354

**ETIQUETA:** COL

**DEFINICIÓN:** (SIOSE) Superficies desnudas formadas por rocas procedentes de las emisiones volcánicas en las Islas Canarias.



*Ejemplo de polígono con cobertura "Coladas lávicas" (COL)*

- **COBERTURAS HÚMEDAS**

**ID\_COBERTURA:** 400

**ETIQUETA:** HUM

**DEFINICIÓN:** (SIOSE) Zonas con morfología que propician la acumulación de agua, inundadas o con tendencia a inundarse durante gran parte del año por aguas dulces o salobres y con una vegetación específica formada por arbustos pequeños, especies semileñosas o herbáceas.

Se incluyen las zonas pantanosas: terrenos bajos normalmente inundados de agua en invierno y más o menos saturados durante todo el año.

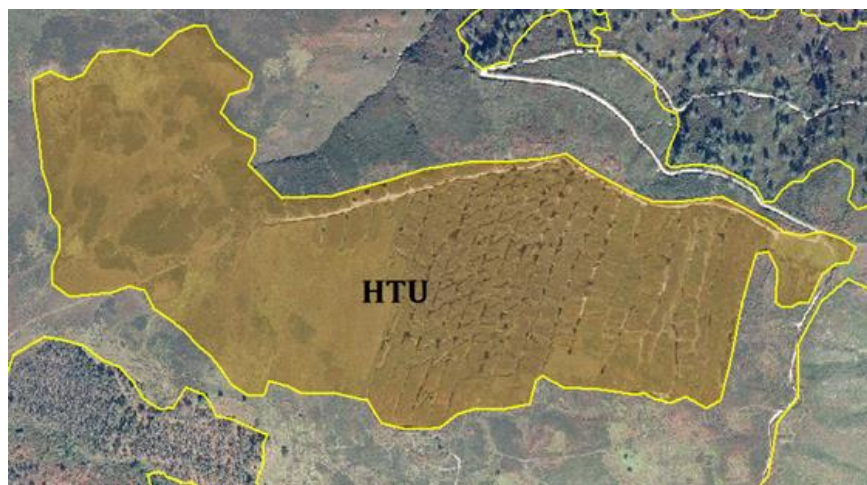
- **TURBERAS**

**ID\_COBERTURA:** 412

**ETIQUETA:** HTU

**DEFINICIÓN:** (SIOSE) Superficies formadas por acumulación de residuos vegetales en sitios pantanosos, de color pardo oscuro o verdoso y aspecto terroso.

Se excluyen zonas pantanosas, zonas encharcables estacionales (consecuencia de altas precipitaciones y suelos con escasa capacidad de drenaje) y los prados.



Ejemplo de polígono con cobertura "Turberas" (HTU)



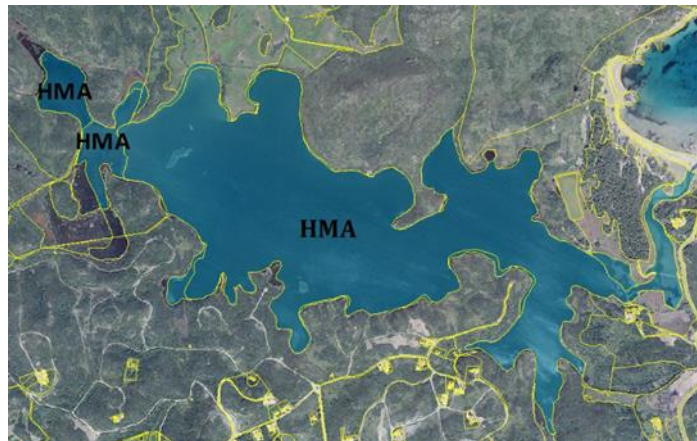
- **MARISMAS**

**ID\_COBERTURA:** 421

**ETIQUETA:** HMA

**DEFINICIÓN:** (SIOSE) Terreno bajo pantanoso asociado a la desembocadura de los ríos, que se inunda durante las mareas altas).

Se excluyen zonas de arrozales u otros cultivos.



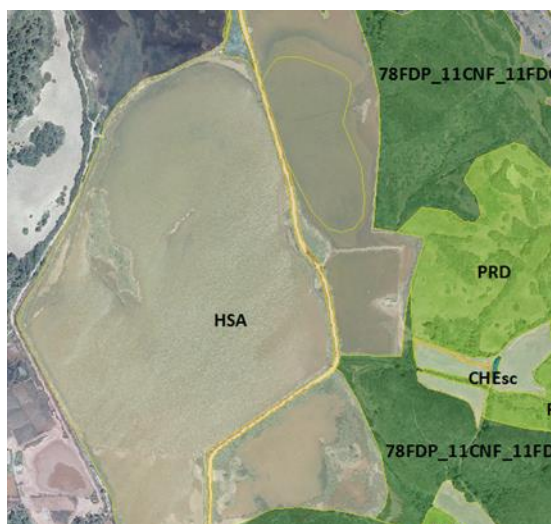
Ejemplo de polígono con cobertura "Marismas" (HMA)

- **SALINAS**

**ID\_COBERTURA:** 423

**ETIQUETA:** HSA

**DEFINICIÓN:** (BTN25) Mina de sal o lugar de donde se obtiene sal por evaporación de aguas.



Ejemplo de polígono con cobertura "Salinas" (HSA)

## COBERTURAS DE AGUA

**ID\_COBERTURA:** 500

**ETIQUETA:** AGU

**DEFINICIÓN:** Superficies cubiertas por agua de origen natural o artificial

Las coberturas de agua pueden tener los siguientes atributos:

### permanente

ID\_ATRIBUTOS: 51

ETIQUETA: pm

DEFINICIÓN: (IPH) Se corresponde con ríos permanentes (perennial).

### estacional

ID\_ATRIBUTOS: 52

ETIQUETA: et

DEFINICIÓN: (IPH) Se corresponde tanto con ríos temporales o estacionales como con ríos intermitentes o fuertemente estacionales (intermitentes)

Las ramblas se identificarían con este atributo: ACUet

### esporádico

ID\_ATRIBUTOS: 53

ETIQUETA: ep

DEFINICIÓN: (IPH) Se corresponde con ríos efímeros (ephemeral).

- **CURSOS DE AGUA**

**ID\_COBERTURA:** 511

**ETIQUETA:** ACU

**DEFINICIÓN:**

(IGR-HI) Curso de agua que recoge los aportes de una cuenca fluvial y discurre por un cauce natural (por ejemplo ríos, arroyos, ramblas etc.)



*Ejemplo de polígono con cobertura "Curso de agua" (ACU)*

- **LAGOS Y LAGUNAS**

**ID\_COBERTURA:** 513

**ETIQUETA:** ALG

**DEFINICIÓN:**

(IGR-HI) Masa de agua acumulada en una depresión natural (por ejemplo.: lagos, lagunas, ibones, etc.).



*Ejemplo de polígono con cobertura "Lagos y lagunas" (ALG)*

- **EMBALSES**

**ID\_COBERTURA:** 514

**ETIQUETA:** AEM

**DEFINICIÓN:**

[RD 9/2009] Obra hidráulica consistente en un recinto artificial para el almacenamiento de agua limitado, en todo o en parte, por la presa.



*Ejemplo de polígono con cobertura "Embalses" (AEM)*

- **CANALES**

**ID\_COBERTURA:** 515

**ETIQUETA:** ACA

**DEFINICIÓN:**

(IGR-HI) Canal artificial de transporte o drenaje. Cauce artificial por donde se conduce agua para su transvase o destinado al riego.



*Ejemplo de polígono con cobertura "Canales" (ACA)*

## • ESTUARIOS

ID\_COBERTURA: 522

ETIQUETA: AES

(SIOSE) Desembocaduras de los ríos en los que se ha producido una fuerte colmatación por los aportes de los sedimentos fluviales y marinos. Es frecuente la formación de una barra arenosa que va cerrando paulatinamente la desembocadura.

DEFINICIÓN:

Se incluyen en este apartado:

- Rías, antiguos valles fluviales ocupados por agua marina.
- Esteros: Terrenos de ribera de ría por donde discurren las aguas de las mareas. Su origen se debe a los flujos y reflujos de las mareas.



*Ejemplo de polígono con cobertura "Estuarios" (AES)*

## • MARES Y OCÉANOS

ID\_COBERTURA: 523

ETIQUETA: AMO

DEFINICIÓN: (SIOSE) Superficie ocupada por agua marina que va desde el límite más bajo de la marea hacia el mar.

## DESCONOCIDO

ID\_COBERTURA: 999

ETIQUETA: DSC

DEFINICIÓN: Superficies sin datos.



## USOS SIOSE AR

Listado y descripción de cada uso SIOSE AR, adaptada a la clasificación de usos del suelo HILUCS de INSPIRE - Hierarchical INSPIRE Land Use Classification System (Ver Anexo I).

Esta correspondencia no contempla todas las clases HILUCS, pero sí la mayoría de ellas, bien por asignación directa a una CLASE HILUCS: (a cualquier nivel de jerarquía u organización de clases) o bien creando nuevas clases extendiendo el nivel de clases HILUCS existentes.

### PRODUCCIÓN PRIMARIA

Se incluyen las áreas en que las industrias manufactureras agregan, envasan, purifican o transforman los productos primarios cerca de los productores primarios, especialmente si el material es inadecuado para la venta o difícil de transportar a largas distancias.

- **PRODUCCIÓN AGRÍCOLA COMERCIAL**

USO: 1110

CLASE HILUCS: 111

ETIQUETA: PAGRI

DEFINICIÓN: (HILUCS)Tierras de cultivo, cultivos permanentes y praderas en uso agrícola (tanto sembradas como pastizales naturales). Los productos pueden usarse para alimentación humana o animal o para la producción de bioenergía.



*Ejemplo de polígono con uso "Producción agrícola comercial" (PAGRI)*

- **INFRAESTRUCTURAS AGRÍCOLAS**

USO: 1120

CLASE HILUCS:: 112

ETIQUETA: PINAG

DEFINICIÓN:

(HILUCS) Viviendas agrícolas, infraestructuras ganaderas (alojamientos para animales e infraestructuras de transformación vinculadas a las explotaciones agrícolas), infraestructuras de almacenamiento de estiércol y otras de carácter agrícola (por ejemplo, edificios vinculados al manejo y transformación de plantas en las explotaciones agrícolas).

Se incluyen las granjas, palomares, molinos (molienda), bodegas, etc

• **SIVICULTURA**

USO: 1200

ETIQUETA: PSILV

DEFINICIÓN:

(HILUCS) Producción de madera en rollo y otros productos primarios basados en la madera. Además de madera, las actividades silvícolas generan productos que implican una pequeña transformación, como leña, carbón vegetal y rollos utilizados sin transformar (por ejemplo, puntales, pasta etc.).

Se incluyen los viveros forestales, las áreas de almacenamiento y transporte vinculadas a la tala, los árboles y las plantas forestales utilizadas para la producción de biocombustibles. Estas actividades pueden realizarse en bosques naturales o plantados.

• **INDUSTRIAS EXTRACTIVAS**

USO: 1300

ETIQUETA: PEXTR

DEFINICIÓN:

(HILUCS) Extracción de minerales y materiales que se presentan naturalmente en forma de sólidos (carbón, minerales, grava, arena, sal), líquidos (petróleo), gases (gas natural) o biomasa (turba). La extracción puede hacerse por diversos métodos, como la minería subterránea o a cielo abierto, la explotación de pozos, etc.

• **EXTRACCIÓN DE MATERIALES PRODUCTORES DE ENERGÍA**

USO: 1310

CLASE HILUCS:: 131

ETIQUETA: PEMPE

DEFINICIÓN:

(HILUCS) Extracción de hulla, lignito, turba, petróleo, gas natural, uranio y torio.

- **EXTRACCIÓN DE MINERALES METÁLICOS**

USO: 1320  
 CLASE HILUCS: 132  
 ETIQUETA: PEMIM  
 DEFINICIÓN: Extracción de hierro y otros minerales metálicos no férricos (excepto uranio y torio) (HILUCS).

- **OTRAS INDUSTRIAS EXTRACTIVAS**

USO: 1330  
 CLASE HILUCS: 133  
 ETIQUETA: POTRA  
 DEFINICIÓN: (HILUCS) Extracción de piedra, arenas, arcillas, productos químicos y minerales fertilizantes, producción de sal (salinas) y otras actividades extractivas.



*Ejemplo de polígono con uso "Otras industrias extractivas" (POTRA)*

- **ACUICULTURA**

USO: 1410  
 CLASE HILUCS: 141  
 ETIQUETA: PACUI  
 DEFINICIÓN: (HILUCS) Piscifactorías e instalaciones de crecimiento gestionado.

- **PESCA**

USO: 1420  
 CLASE HILUCS: 142

ETIQUETA: PESCA  
 DEFINICIÓN: (HILUCS) Pesca profesional.

#### • OTRAS ACTIVIDADES PRIMARIAS

USO: 1500  
 CLASE HILUCS: 150  
 ETIQUETA: POTPR  
 DEFINICIÓN: (HILUCS) Otros tipos de producción primaria

#### • DEHESA

USO: 1600  
 CLASE HILUCS: 150. Nueva clase extensión de 100 (PrimaryProduction)  
 ETIQUETA: PDEHE  
 DEFINICIÓN: (SIOSE) Superficie con árboles más o menos dispersos y un estrato herbáceo bien desarrollado en la que ha sido eliminado, en gran parte, el arbustivo. Es de origen agrícola (tierras labradas en rotaciones largas) y ganadero. Su producción principal es la ganadería extensiva o semiextensiva, que suele aprovechar no sólo los pastos herbáceos, sino también el ramón y los frutos del arbolado.

### PRODUCCIÓN SECUNDARIA

USO: 2000  
 CLASE HILUCS: 200  
 ETIQUETA: IPROS  
 DEFINICIÓN: (HILUCS) Actividades industriales y fabriles que utilizan la producción del sector primario y elaboran productos terminados o productos intermedios para otras empresas. Se incluyen también las áreas de almacenamiento y transporte vinculadas directamente a las actividades de fabricación. Las ramas industriales incluidas en esta clase son las siguientes: alimentaria, textil, cuero, madera y productos de madera, pasta papelera, papel, edición, impresión, grabación, petróleo y otros combustibles, sustancias químicas, productos químicos, fibras artificiales, caucho y productos de plástico, productos minerales no metálicos, metales básicos y productos metálicos, metalurgia, maquinaria y equipos, equipos eléctricos y ópticos, medios de transporte y muebles.

- **FABRICACIÓN DE PRODUCTOS TEXTILES**

USO: 2110  
 CLASE HILUCS: 211  
 ETIQUETA: ITEXT  
 DEFINICIÓN: (HILUCS) Preparación e hilado de fibras textiles, elaboración de hilo, tejido, curtido y acabado del cuero.

- **FABRICACIÓN DE MADERA Y PRODUCTOS BASADOS EN LA MADERA**

USO: 2120  
 CLASE HILUCS: 212  
 ETIQUETA: IMADE  
 DEFINICIÓN: (HILUCS) Aserrado y cepillado de madera, fabricación de madera chapada, madera contrachapada, madera laminada, tableros de aglomerado, carpintería y ebanistería, corcho, paja y productos de trenzado.



*Ejemplo de polígono con uso "Fabricación de madera y productos basados en la madera" (IMADE)*

- **FABRICACIÓN DE PASTA PAPELERA Y DE PAPEL**

USO: 2130  
 CLASE HILUCS: 213  
 ETIQUETA: IPAPE  
 DEFINICIÓN: (HILUCS) Fabricación de pasta papelera, papel, cartón, productos higiénicos basados en papel, papeles pintados.



- **FABRICACIÓN DE COQUE Y PRODUCTOS REFINADOS DE PETRÓLEO Y DE COMBUSTRIBLE NUCLEAR**

USO: 2140  
 CLASE HILUCS: 214  
 ETIQUETA: IPECN  
 DEFINICIÓN: (HILUCS) Fabricación de coque y de petróleo refinado y transformación de combustibles nucleares.

- **FABRICACIÓN DE SUSTANCIAS QUÍMICAS, PRODUCTOS QUÍMICOS Y FIBRAS ARTIFICIALES**

USO: 2150  
 CLASE HILUCS:: 215  
 ETIQUETA: IQUM  
 DEFINICIÓN: (HILUCS) Fabricación de sustancias químicas básicas, fitosanitarios, pinturas, productos farmacéuticos, jabón, detergentes, colas, otros productos químicos y fibras artificiales.

- **FABRICACIÓN DE METALES BÁSICOS Y METALURGIA**

USO: 2160  
 CLASE HILUCS:: 216  
 ETIQUETA: IMETA  
 DEFINICIÓN: (HILUCS) Fabricación, transformación y colada de hierro, acero y metales básicos preciosos y no ferrosos.  
 Se incluye también la metalurgia.



*Ejemplo de polígono con uso "Fabricación de metales básicos y de metalurgia" (IMETA)*

- **FABRICACIÓN DE PRODUCTOS MINERALES NO METÁLICOS**

USO: 2170

CLASE HILUCS: 217  
ETIQUETA: IMINE  
DEFINICIÓN: (HILUCS) Fabricación de vidrio, ladrillos, cerámica, hormigón, cemento, cal, yeso, corte y conformado de piedra y de otros productos minerales no metálicos.

- **FABRICACIÓN DE PRODUCTOS DE CAUCHO Y DE PLÁSTICO**

USO: 2180  
CLASE HILUCS: 218  
ETIQUETA: IPLAS  
DEFINICIÓN: (HILUCS) Fabricación de neumáticos, tubos, envases plásticos y otros productos de caucho y de plástico.

- **FABRICACIÓN DE OTRAS MATERIAS PRIMAS**

USO: 2190  
CLASE HILUCS: 219  
ETIQUETA: IOTPM  
DEFINICIÓN: (HILUCS) Fabricación de otras materias primas.

- **FABRICACIÓN DE MAQUINARIA**

USO: 2210  
CLASE HILUCS: 221  
ETIQUETA: IMAQE  
DEFINICIÓN: (HILUCS) Fabricación de maquinaria de producción, agrícola, forestal y de otros tipos (excluidas las aeronaves y vehículos).



*Ejemplo de polígono con uso "Fabricación de maquinaria" (IMAGE)*

- **FABRICACIÓN DE VEHÍCULOS Y MEDIOS DE TRANSPORTE**

USO: 2220  
 CLASE HILUCS: 222  
 ETIQUETA: IVEHI  
 DEFINICIÓN: (HILUCS) Fabricación de vehículos y medios de transporte.  
 Se incluyen en esta clase los astilleros y las fábricas de coches..

- **FABRICACIÓN DE OTROS PRODUCTOS FINALES PESADOS**

USO: 2230  
 CLASE HILUCS: 223  
 ETIQUETA: IOTFP  
 DEFINICIÓN: (HILUCS) Fabricación de otros productos de la industria pesada.

- **ELABORACIÓN DE ALIMENTOS, BEBIDAS Y PRODUCTOS DE TABACO**

USO: 2310  
 CLASE HILUCS: 231  
 ETIQUETA: IALIM  
 DEFINICIÓN: (HILUCS) Elaboración de carne, pescado, frutas y hortalizas, aceites y grasas o derivados, productos lácteos, productos de almidón y de la molienda de cereales, piensos preparados, otros productos alimentarios, bebidas y productos de tabaco.

- **ELABORACIÓN DE PRODUCTOS DE ROPA Y CUERO**

USO:	2320
CLASE HILUCS:	232
ETIQUETA:	IROPA
DEFINICIÓN:	(HILUCS) Confección de ropa, prendas de cuero, accesorios, teñido de pieles y fabricación de productos de piel, maletas, bolsos, guarnicionería y calzado.

- **EDICIÓN E IMPRESIÓN**

USO:	2330
CLASE HILUCS:	233
ETIQUETA:	IIMPR
DEFINICIÓN:	(HILUCS) Edición e impresión de libros, periódicos y revistas y edición y reproducción de grabaciones sonoras.

- **FABRICACIÓN DE APARATOS ELÉCTRICOS Y ÓPTICOS**

USO:	2340
CLASE HILUCS:	234
ETIQUETA:	IELEC
DEFINICIÓN:	(HILUCS) Fabricación de material eléctrico y óptico.

- **FABRICACIÓN DE OTROS PRODUCTOS FINALES LIGEROS**

USO:	2350
CLASE HILUCS:	235
ETIQUETA:	IOTPL
DEFINICIÓN:	(HILUCS) Fabricación de muebles, joyería, instrumentos musicales, artículos de deporte, juegos, juguetes y otros productos diversos.

- **PRODUCCIÓN DE ENERGÍA**

USO: 2400  
CLASE HILUCS: 240  
ETIQUETA: EENER  
DEFINICIÓN: (HILUCS) Producción de energía.

- **PRODUCCIÓN DE ENERGÍA NUCLEAR**

USO: 2410  
CLASE HILUCS: 241  
ETIQUETA: ENUCL  
DEFINICIÓN: (HILUCS) Producción de energía nuclear.

- **PRODUCCIÓN DE ENERGÍA BASADA EN COMBUSTIBLES FÓSILES**

USO: 2420  
CLASE HILUCS: 242  
ETIQUETA: ECFOS  
DEFINICIÓN: (HILUCS) Centrales térmicas (de carbón, petróleo, gas natural, turba y otros combustibles fósiles).

- **PRODUCCIÓN DE BIOENERGÍA**

USO: 2430  
CLASE HILUCS: 243  
ETIQUETA: EBIOM  
DEFINICIÓN: (HILUCS) producción de energía basada en la biomasa.

- **EÓLICA**

USO: 2441  
CLASE HILUCS: Nueva clase extensión de 244 (RenewableEnergyProduction)  
ETIQUETA: EEOLI



DEFINICIÓN: (SIOSE) Áreas con instalaciones destinadas a la producción de energía eólica y sus terrenos asociados.

- **SOLAR**

USO: 2442

CLASE HILUCS: Nueva clase extensión de 244 (RenewableEnergyProduction)

ETIQUETA: ESOLA

DEFINICIÓN: (SIOSE) Áreas con instalaciones destinadas a la producción de energía solar y sus terrenos asociados.

- **HIDROELÉCTRICA**

USO: 2443

CLASE HILUCS: Nueva clase extensión de 244 (RenewableEnergyProduction)

ETIQUETA: EHIDR

DEFINICIÓN: (SIOSE) Áreas con instalaciones destinadas a la producción de energía hidroeléctrica y sus terrenos asociados

No se incluye la lámina de agua asociada a la instalación.

- **OTRAS ENERGÍAS RENOVABLES**

USO: 2444

CLASE HILUCS: Nueva clase extensión de 244 (RenewableEnergyProduction)

ETIQUETA: EOTRE

DEFINICIÓN: Producción de otras energías renovables.

- **OTROS SECTORES DE LA INDUSTRIA**

USO: 2500

CLASE HILUCS: 250

ETIQUETA: IOTRO

DEFINICIÓN: (HILUCS) Producción de otros productos industriales no incluidos en ningún otro de los valores específicos de producción secundaria.

## PRODUCCIÓN TERCIARIA

Servicios que sirven como productos para otras empresas y consumidores, tanto privados como públicos. Se incluyen el comercio mayorista y minorista, los servicios de reparación, hoteles y restaurantes los servicios financieros, los servicios inmobiliarios, los servicios a empresas, los servicios de alquiler, la administración pública, la defensa y seguridad social, la educación, la atención sanitaria y social y los demás servicios a la comunidad, sociales y personales.

### • COMERCIO MAYORISTA Y MINORISTA, REPARACIÓN DE VEHÍCULOS Y DE EFECTOS PERSONALES Y ENSERES DOMÉSTICOS

USO:	3110
CLASE HILUCS:	311
ETIQUETA:	TCREP
DEFINICIÓN:	(HILUCS) Venta al por mayor y al por menor de vehículos de motor, combustibles, materias primas agrarias, animales vivos, minerales, metales, sustancias químicas, madera, maquinaria, buques, muebles, electrodomésticos, textiles, alimentos, bebidas, productos de tabaco, productos farmacéuticos, productos de segunda mano, otros productos, residuos y chatarra. Esta clase comprende asimismo la reparación de vehículos, efectos personales y enseres domésticos.

### • SERVICIOS INMOBILIARIOS

USO:	3120
CLASE HILUCS:	312
ETIQUETA:	TINMO
DEFINICIÓN:	(HILUCS) Servicios inmobiliarios.

### • ALOJAMIENTO

USO:	3131
CLASE HILUCS:	Nueva clase extensión de 313 (AccommodationAndFoodServices)
ETIQUETA:	TALOJ
DEFINICIÓN:	Servicios de alojamiento como hoteles, hostales, ciudades de vacaciones, colonias, balnearios...etc.



*Ejemplo de polígono con uso "Alojamiento" (TAL0J), en este caso un hotel.*

## • RESTAURACIÓN

USO:	3132
CLASE HILUCS:	Nueva clase extensión de 313 (AccommodationAndFoodServices)
ETIQUETA:	TREST
DEFINICIÓN:	Servicios de restaurantes, bares, cafeterías,...etc.



*Ejemplo de polígono con uso "Restauración" (TREST) en este caso una finca para celebraciones de boda y eventos.*

## • CAMPING

USO:	3133
CLASE HILUCS:	Nueva clase extensión de 313 (AccommodationAndFoodServices)
ETIQUETA:	TCAMP
DEFINICIÓN:	(SIOSE) Áreas ocupadas por instalaciones artificiales que constituyen un espacio acondicionado para la prestación del servicio de alojamiento turístico mediante ocupación temporal con albergues móviles: tiendas de campaña, cabañas de madera, caravanas o similares. No se incluyen las zonas de acampada en áreas naturales



*Ejemplo de polígono con uso "Camping" (TCAMP)*

- **OTROS SERVICIOS COMERCIALES**

USO:	3140
CLASE HILUCS:	314
ETIQUETA:	TOTCO
DEFINICIÓN:	(HILUCS) Otros servicios comerciales.

- **SERVICIOS FINANCIEROS Y DE SEGUROS**

USO:	3210
CLASE HILUCS:	321
ETIQUETA:	TFINA
DEFINICIÓN:	(HILUCS) Prestación de servicios de banca, crédito, seguros y otros servicios financieros.

- **SERVICIOS PROFESIONALES, TÉCNICOS Y CIENTÍFICOS**

USO:	3220
CLASE HILUCS:	322
ETIQUETA:	TPROF
DEFINICIÓN:	(HILUCS) Prestación de servicios de consultoría informática, tratamiento de datos, investigación y desarrollo, asesoría jurídica, contabilidad, gestión de empresas, arquitectura, ingeniería, publicidad, ensayos, investigación, consultoría y otros servicios profesionales Se incluyen las inspecciones técnicas de vehículos (ITV).





*Ejemplo de polígono con uso "Servicios profesionales, técnicos y científicos" (TPROF), en este caso un centro de investigación.*

- **SERVICIOS DE INFORMACIÓN Y COMUNICACIÓN**

USO: 3230  
 CLASE HILUCS: 323  
 ETIQUETA: TTELE  
 (HILUCS) Prestación de servicios de edición, grabación de sonido, televisión, cine, radiodifusión, correos y telecomunicaciones, informáticos y de tratamiento de datos.  
 DEFINICIÓN:

- **SERVICIOS ADMINISTRATIVOS Y DE ASISTENCIA**

USO: 3240  
 CLASE HILUCS: 324  
 ETIQUETA: TADAS  
 DEFINICIÓN: (HILUCS) Servicios administrativos y auxiliares

- **OTROS SERVICIOS FINANCIEROS, PROFESIONALES Y DE INFORMACIÓN**

USO: 3250  
 CLASE HILUCS: 325  
 ETIQUETA: TOTRO  
 (HILUCS) Otros servicios financieros, profesionales y de información no incluidos en las clases anteriores.  
 DEFINICIÓN: Se incluyen las infraestructuras que albergan ferias de congresos, palacios de congresos, exposiciones...etc

• **SERVICIOS DE ADMINISTRACIÓN PÚBLICA, DE DEFENSA Y DE SEGURIDAD SOCIAL**

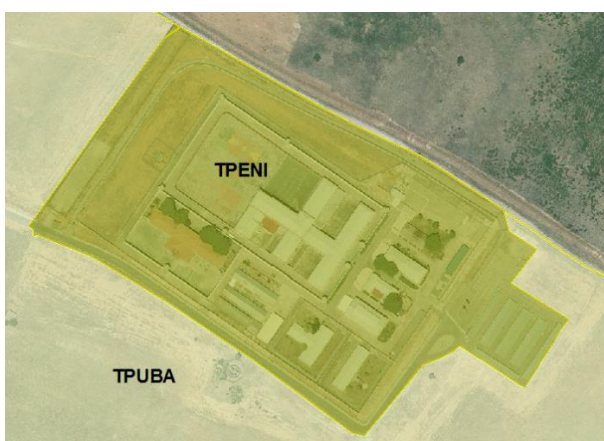
USO: 3310  
 CLASE HILUCS: 331  
 ETIQUETA: TPUBA  
 (HILUCS) Prestación de servicios administrativos genéricos, de defensa, de justicia, de seguridad pública, de bomberos y de seguridad social obligatoria.  
 DEFINICIÓN:



*Ejemplo de polígono con uso "Servicios de administración pública, de defensa y de seguridad social" (TPUBA), en este caso un ayuntamiento..*

• **PENITENCIARIO**

USO: 3311  
 CLASE HILUCS: Nueva clase extensión de 331  
 (PublicAdministrationDefenseAndSocialSecurityServices)  
 ETIQUETA: TPENI  
 (SIOSE) Edificaciones y terrenos asociados destinados a castigo y corrección de los penados. Se reconocen por su planta de tipología rotunda con perímetro de muro de forma poligonal con escasa o ninguna relación con los núcleos urbanos adyacentes (únicamente a nivel infraestructural).  
 DEFINICIÓN:



*Ejemplo de polígono con uso "Penitenciario" (TPENI)*

- **SERVICIOS DE EDUCACIÓN**

USO: 3320

CLASE HILUCS: 332

ETIQUETA: TEDUC

DEFINICIÓN: (HILUCS) Prestación de servicios de educación primaria, secundaria, superior, para adultos y de otros tipos.



*Ejemplo de polígono con uso "Servicios de educación", en este caso una Universidad.*

- **SERVICIOS SANITARIOS Y SOCIALES**

USO: 3330

CLASE HILUCS: 333

ETIQUETA: TSASO

DEFINICIÓN: (HILUCS) Prestación de servicios de atención sanitaria humana y animal y de asistencia social.



*Ejemplo de polígono con uso "Servicios sanitarios y sociales" (TSASO), en este caso un centro de salud.*



- **SERVICIOS RELIGIOSOS**

USO: 3340  
CLASE HILUCS: 334  
ETIQUETA: TRELI  
DEFINICIÓN: (HILUCS) Prestación de servicios religiosos.



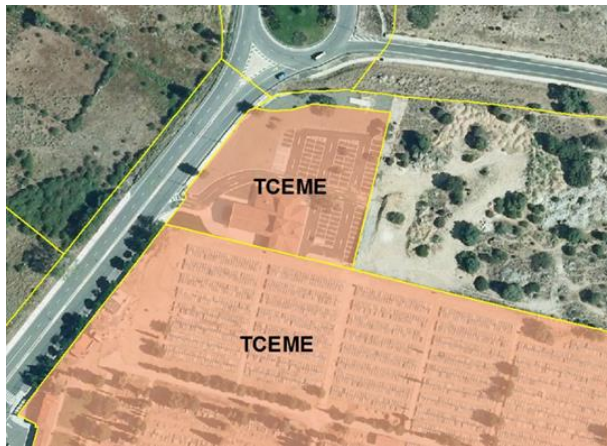
*Ejemplo de polígono con uso "Servicios religiosos" (TRELI), en este caso una parroquia.*

- **OTROS SERVICIOS A LA COMUNIDAD**

USO: 3350  
CLASE HILUCS: 335  
ETIQUETA: TOTSC  
DEFINICIÓN: (HILUCS) Otros servicios a la comunidad.

- **CEMENTERIO**

USO: 3351  
CLASE HILUCS: Nueva clase extensión de 335 (OtherCommunityServices)  
ETIQUETA: TCEME  
DEFINICIÓN: (SIOSE) Terrenos destinados a sepulturas, así como sus zonas verdes, edificaciones, etc. destinadas a servicios asociados como capillas, velatorios o tanatorios.



*Ejemplo de dos polígono con uso "Cementerio" (TCEME).*

- **SERVICIOS CULTURALES**

USO: 3410

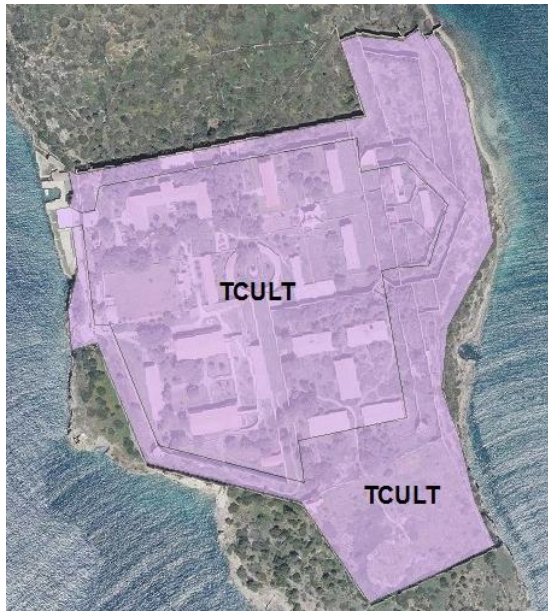
CLASE HILUCS: 341

ETIQUETA: TCULT

(HILUCS) Prestación de servicios artísticos, bibliotecas, museos, parques zoológicos, jardines botánicos, lugares históricos y otros servicios culturales.

DEFINICIÓN:

Se incluyen las plazas de toros.



*Ejemplo de polígono con uso "Servicios culturales" (TCULT), en este caso una fortaleza histórica del siglo XIX.*

- **PARQUE RECREATIVO**

USO: 3421

CLASE HILUCS: Nueva clase extensión de 342 (EntertainmentServices)

ETIQUETA: TPREC



**DEFINICIÓN:** Parques de atracciones, parques temáticos, parques acuáticos.



*Ejemplo de polígono con uso "Parque recreativo" (TPREC), en este caso un parque acuático.*

- **OCIO**

**USO:** 3422

**CLASE HILUCS:** Nueva clase extensión de 342 (EntertainmentServices)

**ETIQUETA:** TOCIO

(HILUCS) Actividades de apuestas y juegos y otros servicios de ocio.

**DEFINICIÓN:** Se incluyen discotecas, bares de carreteras y zona o recinto ferial para celebración de verbenas, fiestas patronales, conciertos....etc.



*Ejemplo de polígono con uso "Ocio" (TOCIO), en este caso una discoteca.*

- **CAMPO DE GOLF**

**USO:** 3431

**CLASE HILUCS:** Nueva clase extensión de 343 (SportsInfrastructure)

**ETIQUETA:** TGOLF

**DEFINICIÓN:** Campos de golf.



*Ejemplo de polígono con uso "Campo de golf" (TGOLF).*

- **INSTALACIONES DEPORTIVAS**

USO: 3432

CLASE HILUCS: Nueva clase extensión de 343 (SportsInfrastructure)

ETIQUETA: TDEPO

DEFINICIÓN: (HILUCS) Infraestructuras deportivas, como estadios, recintos deportivos, piscinas, gimnasios, estaciones de esquí y otras infraestructuras deportivas.



*Ejemplo de polígono con uso "Instalaciones deportivas" (TDEPO), en este caso un campo de fútbol.*

- **PARQUE URBANO**

USO: 3441

CLASE HILUCS: Nueva clase extensión de 344 (OpenAirRecreationalAreas)

ETIQUETA: TPARQ

DEFINICIÓN: Parques urbanos.

Incluyen parques naturales en entornos urbanos, zonas infantiles de juego...etc.



*Ejemplo de polígono con uso "Parque urbano" (TPARQ).*

• **ZONAS RECREATIVAS**

- USO: 3442
- CLASE HILUCS: Nueva clase extensión de 344 (OpenAirRecreationalAreas)
- ETIQUETA: TZREC  
 Zonas naturales al aire libre utilizadas para fines recreativos.
- DEFINICIÓN: Incluyen merenderos, áreas recreativas, centros de interpretación y actividades al aire libre tipo "Paintball", capeas, tirolinas...etc.



*Ejemplo de polígono con uso "Zona recreativa" (TZREC), en este caso un área recreativa.*

- **OTRAS ACTIVIDADES RECREATIVAS**

USO: 345  
CLASE HILUCS: 3450  
ETIQUETA: TOTRE  
DEFINICIÓN: (HILUCS) Otros servicios recreativos.

Se incluyen aquí las zonas de amplias en los núcleos urbanos como plazas y bulevares, cuando se trata de zonas amplias, arboladas o no, donde se puede pasear y no están definidas como "parques".

- **OTRAS ACTIVIDADES DEL SECTOR TERCIARIO**

USO: 3500  
CLASE HILUCS: 350  
ETIQUETA: TOTAT  
DEFINICIÓN: (HILUCS) Otros servicios



## REDES DE TRANSPORTE, SERVICIOS LOGÍSTICOS Y SERVICIOS DE UTILIDAD PÚBLICA

Infraestructuras y redes básicas de la sociedad. Los demás sectores utilizan infraestructuras y redes para producir bienes y servicios y además son vitales para las zonas residenciales. Se incluyen el abastecimiento de agua, la recogida, tratamiento y reciclado de aguas residuales y residuos, el transporte, las redes, el almacenamiento y la comunicación.

### • VÍAS

USO: 4111

CLASE HILUCS: Nueva clase extensión de 411 (RoadTransport)

ETIQUETA: RTVIA

DEFINICIÓN: Vías por transporte terrestre y terrenos asociados.

Se incluyen: autopistas, autovías, carreteras, vías urbanas, caminos y sendas, así como vías verdes y carriles bici. También se incluyen las calles peatonales (por las que también pueden circular vehículos) así como las medianas, rotondas y zonas de separación entre carriles.

### • ÁREAS DE ESTACIONAMIENTO

USO: 4112

CLASE HILUCS: Nueva clase extensión de 411 (RoadTransport)

ETIQUETA: RTAES

DEFINICIÓN: Áreas de estacionamiento.



*Ejemplo de polígono con uso "Área de estacionamiento" (RTAES).*

### • ESTACIONES Y ÁREAS DE SERVICIO E INFRAESTRUCTURAS

USO: 4113

CLASE HILUCS: Nueva clase extensión de 411 (RoadTransport)

ETIQUETA: RTEST



**DEFINICIÓN:**

Estaciones de servicio, áreas de servicio e infraestructuras asociadas del transporte por carretera como estaciones de autobuses, gasolineras, áreas de servicio...etc. Se incluyen las básculas para pesar camiones.



*Ejemplo de polígono con uso "Estaciones y áreas de servicio e infraestructuras" (RTEST) en este caso dos gasolineras.*

• **VIAS DE FERROCARRIL**

USO: 4121  
CLASE HILUCS: Nueva clase extensión de 412 (RailwayTransport)  
ETIQUETA: RTVFC  
DEFINICIÓN: Vías de tren y sus terrenos asociados.

• **INFRAESTRUCTURAS FERROVIARIAS**

USO: 4122  
CLASE HILUCS: Nueva clase extensión de 412 (RailwayTransport)  
ETIQUETA: RTIFC  
DEFINICIÓN: Áreas utilizadas para el transporte por ferrocarril, como estaciones, cocheras, etc



*Ejemplo de polígono con uso "Infraestructuras ferroviarias" (RTIFC) en este caso una estación de tren.*

- **TRANSPORTE AÉREO**

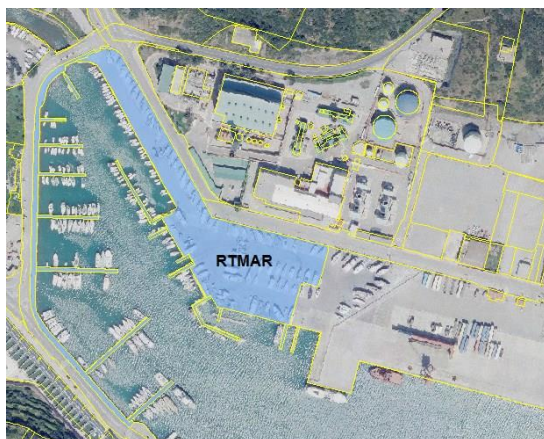
USO: 4130  
CLASE HILUCS 413  
ETIQUETA: RTAIR  
DEFINICIÓN: (HILUCS) Áreas utilizadas para el transporte aéreo, como aeropuertos y servicios relacionados.



*Ejemplo de polígono con uso "Transporte aéreo" (RTAIR) en este caso un aeropuerto.*

- **TRANSPORTE MARÍTIMO Y POR VÍAS NAVEGABLES INTERIORES**

USO: 4140  
CLASE HILUCS: 414  
ETIQUETA: RTMAR  
DEFINICIÓN: (HILUCS) Áreas utilizadas para el transporte marítimo y por vías navegables interiores, como puertos, ríos, muelles y servicios relacionados, como los faros.



*Ejemplo de polígono con uso "Transporte marítimo y por vías navegables interiores" (RTMAR) en este caso un puerto.*

- **OTRAS REDES DE TRANSPORTE**

USO: 4150  
CLASE HILUCS: 415  
ETIQUETA: ROTRP  
DEFINICIÓN: (HILUCS) Otras redes de transporte.

- **SERVICIOS LOGÍSTICOS Y DE ALMACENAMIENTO**

USO: 4200  
CLASE HILUCS: 420  
ETIQUETA: LOGAL  
DEFINICIÓN: (HILUCS) Áreas utilizadas para servicios de almacenamiento independientes (no unidos directamente a las fábricas) y servicios logísticos.

- **SERVICIOS DE DISTRIBUCIÓN DE ENERGÍA ELÉCTRICA, GAS Y ENERGÍA TÉRMICA**

USO: 4310  
CLASE HILUCS: 431  
ETIQUETA: UELEC  
DEFINICIÓN: (HILUCS) Áreas utilizadas para la distribución de energía eléctrica, gas y energía térmica, incluidos los conductos empleados para el transporte de petróleo y gas).



*Ejemplo de polígono con uso "Servicios de distribución de energía eléctrica, gas y energía térmica" (UELEC).*

- **DEPURADORAS Y POTABILIZADORAS**

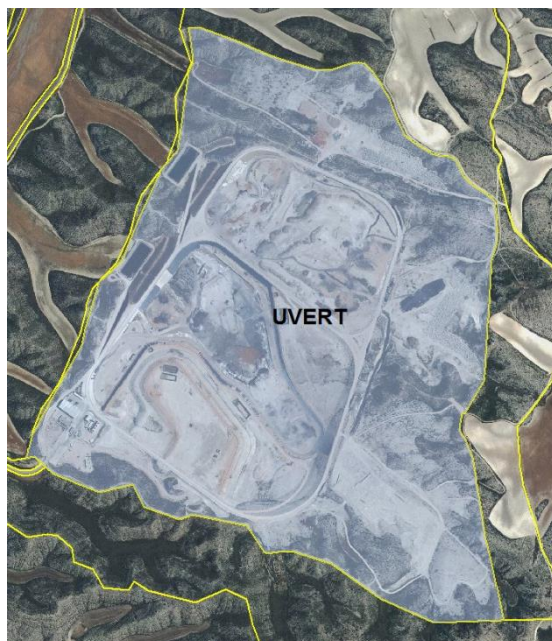
USO: 4321  
CLASE HILUCS: Nueva clase extensión de 432 (WaterAndSewageInfrastructure)  
ETIQUETA: UDEPU  
(HILUCS) Áreas utilizadas para la extracción, recogida, depuración, almacenamiento y distribución de agua, y para la recogida y el tratamiento de aguas residuales (incluidas las tuberías).  
DEFINICIÓN:

- **DESALINIZADORAS**

USO: 4321  
CLASE HILUCS: Nueva clase extensión de 432 (WaterAndSewageInfrastructure)  
ETIQUETA: UDSAL  
DEFINICIÓN: (SIOSE) Áreas utilizadas para la desalación de aguas marinas y salobres.

- **VERTEDEROS Y ESCOMBRERAS**

USO: 4331  
CLASE HILUCS: Nueva clase extensión de 433 (WasteTreatment)  
ETIQUETA: UVERT  
DEFINICIÓN: Áreas utilizadas para la recogida de residuos (HILUCS).

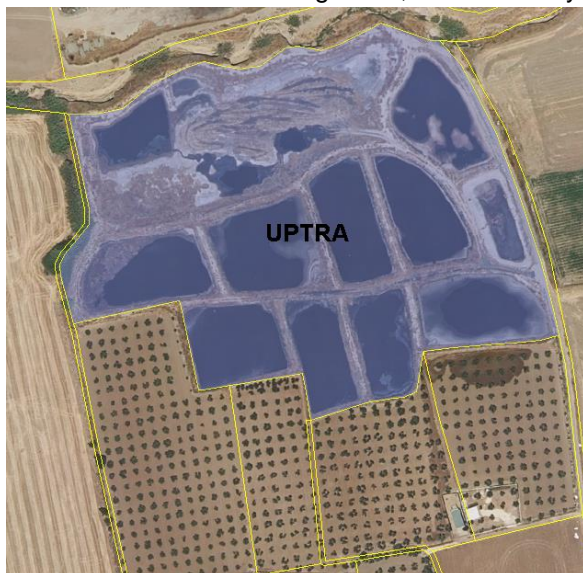


*Ejemplo de polígono con uso "Vertederos y escombreras" (UVERT).*



• **PLANTAS DE TRATAMIENTO**

**USO:** 4332  
**CLASE HILUCS:** Nueva clase extensión de 433 (WasteTreatment)  
**ETIQUETA:** UPTRA  
 (HILUCS) Áreas utilizadas para el tratamiento y reciclado de residuos, Se incluyen en esta clase las estaciones de tratamiento de residuos sólidos urbanos (ETRSU), incineradoras, plantas de reciclaje y compostaje, depósitos de purines, tratamiento de residuos peligrosos, desguaces, chatarrerías y los puntos limpios.  
**DEFINICIÓN:**



*Ejemplo de depósito de alpechín, con uso "Plantas de tratamiento" (UPTRA).*

• **OTROS SERVICIOS BÁSICOS DE ABASTECIMIENTO Y GESTIÓN DE RESIDUOS**

**USO:** 4340  
**CLASE HILUCS:** 434  
**ETIQUETA:** UOTSB  
**DEFINICIÓN:** (HILUCS) Otros servicios de utilidad pública.

**USO RESIDENCIAL**

**USO:** 5000  
**CLASE HILUCS:** 500  
**ETIQUETA:** RESID  
 (HILUCS) Áreas utilizadas predominantemente para alojamiento humano. Las formas de vivienda varían considerablemente entre las áreas residenciales y dentro de ellas. Se incluyen las viviendas unifamiliares, las viviendas multifamiliares y los hogares móviles en ciudades, pueblos y



comarcas rurales, si no están vinculadas a la producción primaria. Son posibles tanto los usos del suelo de alta densidad como los de baja densidad. Esta clase incluye también las áreas residenciales combinadas con áreas dedicadas a otros usos no incompatibles.

## OTROS USOS

Áreas no incluidas en las clases anteriores y áreas en construcción.

### • ÁREAS TRANSITORIAS

USO:	6100
CLASE HILUCS:	610
ETIQUETA:	ATLAN
DEFINICIÓN:	(HILUCS) Áreas en construcción. Esta clase se utiliza exclusivamente para el uso del suelo existente y no para el uso del suelo planificado.

### • ÁREAS ABANDONADAS

USO:	6200
CLASE HILUCS:	620
ETIQUETA:	AABAN
DEFINICIÓN:	(HILUCS) Áreas agrícolas, residenciales, industriales, de transporte y de infraestructuras básicas abandonadas. Pertenece a esta clase las áreas que ya no se usan ni podrán usarse para su fin original sin importantes obras de reparación o renovación.

### • AREAS NATURALES TERRESTRES

USO:	6310
CLASE HILUCS:	631
ETIQUETA:	ANATE
DEFINICIÓN:	(HILUCS) Áreas que se encuentran en estado natural, como bosques, zonas de matorral, pastizales, humedales y tierras no urbanizadas...etc., no dedicadas a ningún otro uso anterior.

- **AREAS DE AGUA**

USO: 6320  
CLASE HILUCS: 632  
ETIQUETA: ANAGU  
DEFINICIÓN: (HILUCS) Áreas acuáticas no dedicadas a ningún otro uso anterior.



*Ejemplo de polígono con uso "Áreas naturales acuáticas" (ANAGU), en este caso un curso de agua.*

- **USO DESCONOCIDO**

USO: 6600  
CLASE HILUCS: 660  
ETIQUETA: AUSDE  
DEFINICIÓN: Áreas en las que se desconoce el uso del suelo (HILUCS).



*Ejemplo de polígono con uso "Uso desconocido" (AUSDE).*

## ANEXO I: RELACIÓN DE FENOMENOS CON SU COBERTURA Y USO

Se detallan aquí las coberturas y usos según el modelo SIOSE AR de ciertos fenómenos para facilitar su interpretación.

ENTIDAD	COBERTURA	USO
Acera	PAV	RTVIA
Abrevadero	BET	PINAG
Acantilado	ACM	ANATE
Acequia	ACA	ANAGU
Acueducto	OCT	TCULT
Auditorio	EDF/OCT según tipo cobertura	TCULT
Balneario	EDF	TALOJ
Barranco	ACU / ACU(et/ep)	ANAGU /ANATE
Bodega	EDF	PINAG
Cantera	ZEX	POTRA
Cañada	CAM	RTVIA
Carril bici	PAV	RTVIA
Chabola	OCT	RESID
Centro realojo / Centro acogida	EDF	TSASO
Centro internamiento menores	EDF	TPENI
Desguace vehículos	SNE/OCT/EDF <sub>nv</sub> Según tipo cobertura	UPTRA
Espigón	Según tipo cobertura	RTMAR
Estadio	EDF	TDEPO
Faro	OCT	RTMAR
Merendero	Según tipo cobertura	TZREC
Mirador	Según tipo cobertura	TOTRE
Molino (molienda)	OCT	PINAG
Molino de viento	OCT	EEOLI
Hórreo	OCT	PINAG
Pabellón deportivo	EDF	TDEPO
Paintball	Según tipo cobertura	TZREC
Palomar	OCT	PINAG
Parque Solar	OCT	ESOLA
Parque Infantil	PAV	TPARQ
Plaza	PAV	TOTRE
Plaza de toros	OCT	TCULT
Rambla	ACU <sub>et</sub>	ANATE
Recinto ferial: Infraestructuras o explanadas para conciertos, verbenas, fiestas patronales...etc.	Según tipo cobertura	TOCIO
Recinto ferial: Palacios de congresos, ferias de congresos, exposiciones... etc.	Según tipo cobertura	TOTRO
Salina	HSA	POTRA
Vertedero	ZEV	UVERT
Vía verde	CAM/PAV según tipo de cobertura	RTVIA